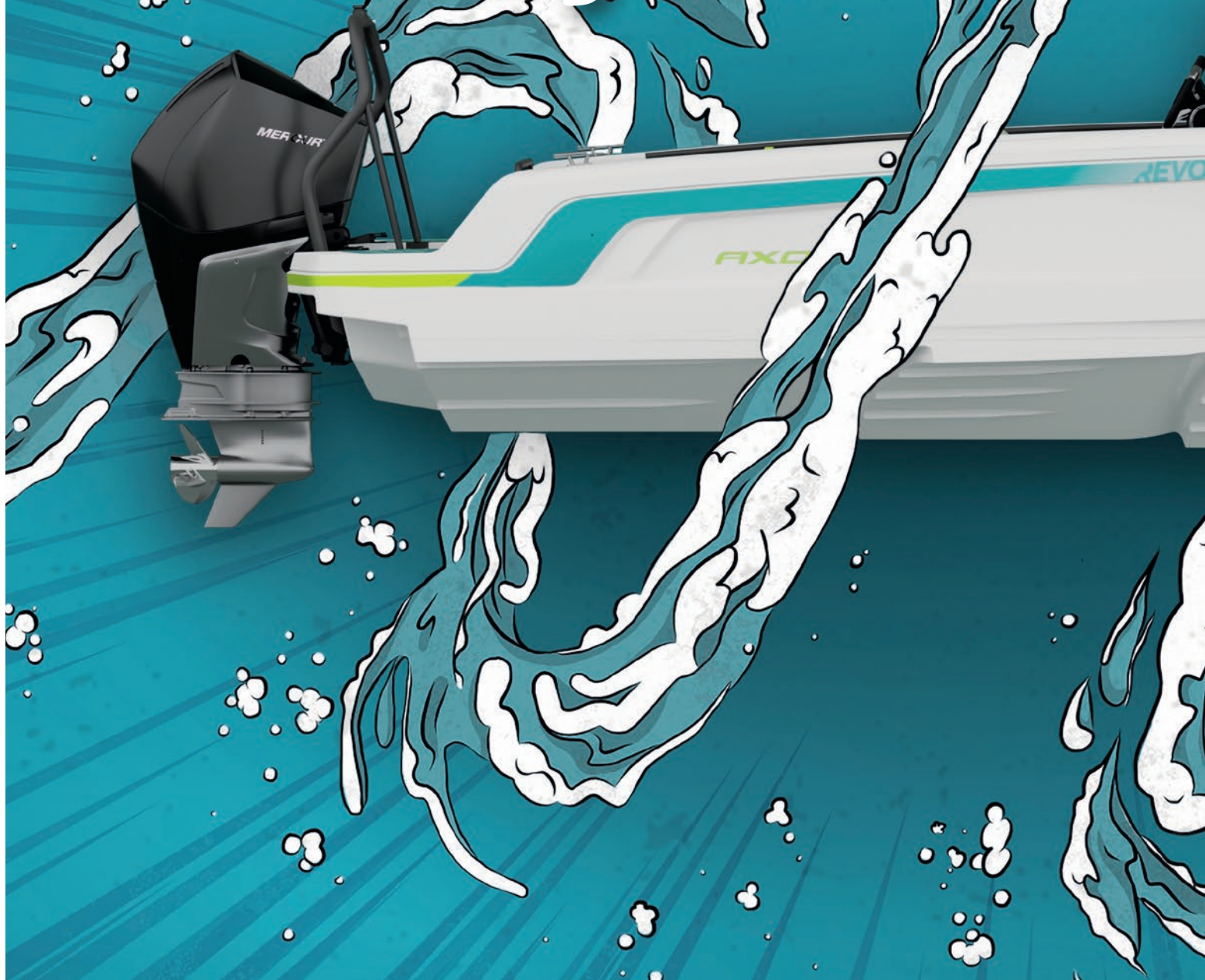


# Uuden mallivuoden avaus jatkuu





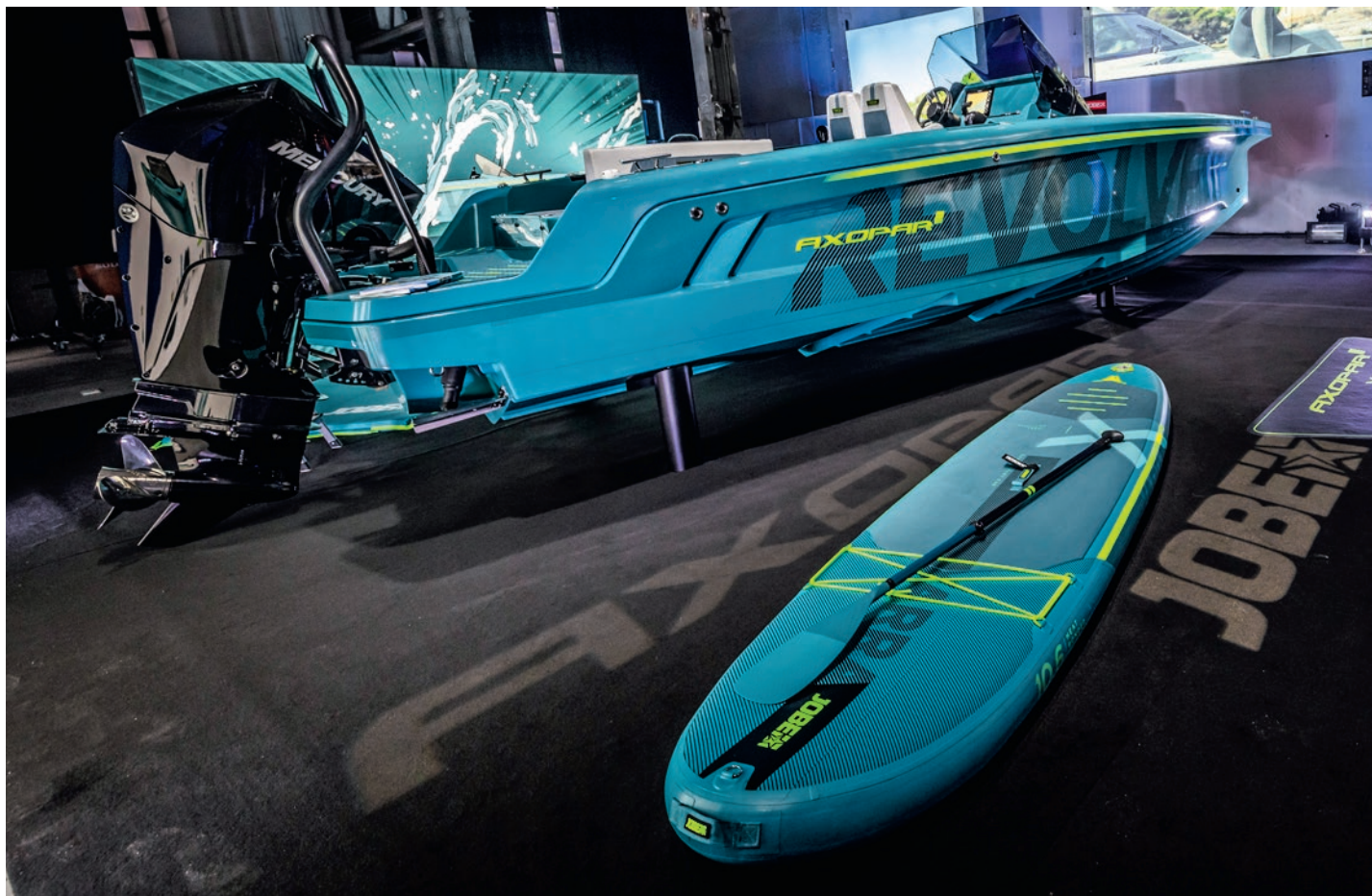
VENEMESTARI ALOITTI TAMMIKUUN  
NUMEROSSA LAAJAN KATSAUKSEN  
MALLIVUODEN 2021 UUTUUKSIIN.  
KAVALKADIA JATKETAAN VENEMESSUHENGESSÄ  
VIELÄ TÄSSÄ HELMIKUUN NUMEROSSA.

**V**aikka talven fyysiset venenäytelyt on jo kertaalleen huhtikuulle siirrettyä Düsseldorfin venemessuja myöten peruttu, puskee venevalmistajilta uutuuksia tuttuun tahtiin. Niitä olisi esitelty talven venemessuilla meillä ja muualla.

Livetapahtuman sijaan Helsingin Vene Bät-messut tapahtuu tänä vuonna verkossa. Helmikuun 12.–21. päivä järjestettävä Vene 21 Bät verkossa -tapahtuma tuo messuoh-

jelman ja -sisällön veloitusetta kotisohvalle tutkittavaksi, juuri silloin kun se parhaiten sopii.

Tuttuun tapaan myös verkkotapahtumassa palkitaan Messujen vene, jonka valitsee Vene-, Kippari- ja Venemestari-lehden toimittajista sekä Traficom ja Eurofins Expert Servicesin (ent. VTT) edustajista koostuva asiantuntijaraati. Vene 21 Bät verkossa -tapahtuma löytyy [www.venemessut.fi](http://www.venemessut.fi) -sivustolta.



## Axopar X Jobe Edition Vesipedoille

**KUN AXOPAR** ja hollantilainen vesiturheiluvälinevalmistaja Jobe laittavat hynttyyt yhteen, on tuloksena kaksi uuden Axopar 22 Spyderin erikoismallia. Niistä ulkoisesti hillitympi on Revolve, jossa valkoiseen runkoon on lisätty Joben neonvihreitä ja turkooseja koristeita. Räväkämässä Revolve XXII:ssä on sitten jo kokoturkoosi väriyelcoat ja koko laidan korkuinen runkoteippaus.

Molempiin kuuluu brändejä yhteen nitovia Jobe-aiheisia detaljeja, kuten suppilaudoista tuttu EVA-pinnoite uimatasoilla ja askelmilla, teemaan sovitettu istuinverhoilu sekä Jobe Experience -välinepaketti, joka pitää sisällään kaksi pelastusliiviä, Aero yarra -suppilaudan, 12 V pumpun, vetonarun, Jobe lahjakortin sekä Spyderin keulan avotilan mittojen mukaan tehdyn Peak-vetoleulun ja riippumaton.

Jobe Exploration -paketti lisää välineisiin Allegro Combo -vesisukset, Sentry-polvilaudan, vanity-wakeboardin, Manta Carpet -vetomaton sekä kaksi kahvoilla varustettua vetoköysisettiä. Lisäksi lisävarustelistalta löytyy esimerkiksi Infinity-uintiskootteri ja Aero E-Duna -suppilautapaketti. Kyllä näillä eväillä pitäisi vesipedoille syntyä tekemistä.

Pakettihinnat 115-hevosvoimaisella koneella alkavat noin 55 000 eurosta. Lisätehoa kaipaaville on tarjolla 150- ja 200-hevosvoimaiset vaihtoehdot. Kalusteita voi valita Spyderin normaalista valikoimasta, mutta Multistorage-optio on Jobe-versioihin varmasti omiaan. Räväkempi ja kattavampi Revolve XXII nostaa hintaa reilulla kolmella tonnilla.



### PIKAFAKTAT

Pituus	7,20 m
Leveys	2,23 m
Paino	1 200 kg
CE-luokitus	C
Kantavuus	7 henk.
Tehoalue	115–200 hv
Pakettihinta	alk. 55 240 € (115 hv F115)
Lisätiedot	www.axopar.fi www.boatcenter.fi

# VALITSE OMA FLIPPERISI

Vuoden 2021 Flipper-kampanjamallit ovat nyt varattavissa. Valitse omasi ja nauti tulevasta veneilykesästä uuden Flipperisi kipparina. Urheilullinen ja tyylikäs Flipper tarjoaa näyttävyttä, vauhtia sekä monipuolisia mahdollisuuksia niin vesiturheiluun, päiväretkiin kuin huvijeluunkin.



## FLIPPER KAMPANJAMALLIT 2021:



FLIPPER 650 DC + MERCURY F150

**51 900 €**

SH. 58 400 € - ETUSI 6 500 €

### SISÄLTÄÄ:

- Simrad GO9" + kaikuanturi + anturiteline
- Trimmitasot



FLIPPER 700 DC + Mercury V6 F225

**64 900 €**

SH. 71 400 € - ETUSI 6 500 €

### SISÄLTÄÄ:

- Simrad GO9" + kaikuanturi + anturiteline
- Trimmitasot



FLIPPER 800 DC + Mercury V8 V300

**80 800 €**

SH. 89 800 € - ETUSI 9 000 €

### SISÄLTÄÄ:

- Simrad GlassBridge GO12" + VesselView Link + kaikuanturi + anturiteline
- Trimmitasot

Hintoihin lisätään paikkakuntaan kohtaiset toimituskulut.

## TERVETULOA VENENÄYTTELYYN!

Venenäyttely Flipper-jälleenmyyjäliikkeissä 15.-20.2.2021

- Tarjouksia veneistä ja varusteista
- Mahdollisuus yksityisesittelyyn



Katso lähin jälleenmyyjäsi: [www.flipperboats.fi](http://www.flipperboats.fi)

# FLIPPER

Driven by the exceptional

Kajaanilainen Lauri Nieminen kuljettaa AMT 210 DC -veneensä Aku BP1800-LB Multiroller -trailerilla. Traileri on säädetty niin, että vene on hyvässä tasapainossa.



## KOKONAISUUS RATKAISEE TRAILERIVALINNAN

Kajaanilaisella Lauri Niemisellä on yli 50 vuoden veneilykokemus niin purje- kuin moottori-veneistä ja niin Japanista, Välimereltä kuin Oulujärveltäkin. Nykyisen veneen traileriksi valikoitui Aku BP1800-LB Multiroller ja valinnan ratkaisi kokonaisuus.

**Teksti ja kuva** Tommi Pitenius

**Lauri Nieminen** hankki AMT 210 DC -veneeseen ja 200-hevosvoiman Honda-perämoottorin vuosi sitten. Veneen mukana tarjottiin toisen merkkistä traileria, mutta se ei kelvannut, vaan sopiva löytyi venemessuilta AGCO Suomen osastolta.

– Aku BP1800-LB Multiroller on juuri oikean kokoinen traileri tälle veneelle. Aiempi vene oli AMT 175 ja sen alla oli Aku 1250 -traileri. Valinta oli siis helppo, kun kummastakin oli jo hyviä kokemuksia, kertoo Nieminen.

Kun veneen ja trailerin kokonaispaino on noin 1800 kiloa, niin painojakauman on syytä olla tasainen. Niemisen trailerissa keulakappaletta siirrettiin kymmenen senttiä taaksepäin, että yhdistämän painopiste saatiin juuri oikeaksi. Lisäksi Akun Multiroller-trailerissa olisi mahdollista säätää rullien paikkoja ja jopa akselin sijaintia.

– Trailerin valinnassa ratkaisee kokonaisuus. Akun trailerit ovat hyvän näköisiä ja ne on upposinkitty. Tässä trailerissa on myös kauttaaltaan hitsattu runko.

Nieminen veneilee etupäässä Oulujärvellä, mutta kesällä hän kävi veneilemässä myös Turun saaristossa. 630

kilometrin matka Kajaanista Turkuun sujui kahdeksassa tunnissa.

– Kun traileri on tasapainossa ja siinä on jäykkä runko, niin sen meinaa unohtaa pitkällä matkalla. Vene kulkee trailerin päällä niin vakaasti, ettei sitä oikein huo- maakaan.

Trailerissa on lisävarusteina sähkövinssi ja kulkutasot. Kulkutasot sai kaupan päälle Venemessujen tarjouksena. Kajaanin AGCO Suomen myymäläpäällikkö **Janne Säkkinen** saa kiitosta hyvin hoidetusta palvelusta ja asiakkaan toiveiden kuuntelemisesta.

– Kaukosäätimellä varustettu sähkövinssi on iso apu, jos vene pitää nostaa tai laskea yksin. Kulkutasojen ansiosta trailerin päällä liikkuminen on turvallista ja jalat pysyvät kuivina eikä tarvitse kumisaappaita.

BP1800-LB Multiroller trailerissa on lisäksi vakiovarusteina mm. 12 säädettävää rullaparia ja sivulle käännettävät led-ajovalot. Käännettävät ajovalot eivät kastu veteen eivätkä osu nostoluiskaan. Takimmaisesta rullakokonaisuudesta kippi taas säästää veneen pohjaa ja helpottaa lastaamista. A:n muotoinen runkomalli puolestaan tekee rungosta kiertojäykän ja vakaan vedettävän.

### Oulujärvellä Tynnellä valtamerelle

Niemisen veneilyura alkoi yli 50 vuotta sitten, kun perheen soutuveneeseen hankittiin kolmihevosvoimainen Terhi-perämoottori. Sen jälkeen Niemisellä on ollut purjeveneitä, matkaveneitä, day cruise-reita ja täysin veneettömiäkin kausia.

– Nykyisin veneilen etupäässä Oulujärvellä. Se on melko pieni vesistö, mutta täällä on mielenkiintoisia paikkoja kuten Manamansalo ja Ärjänsaari sekä hyviä satamapaikkoja esimerkiksi Kaivannossa, Paltaniemellä, Vaalassa ja Vuolijoella. Yleensä tehdään päiväretkiä esimerkiksi vaimon tai pojan kanssa, mutta välillä ollaan yötäkin. Lisäksi kerran tai pari kesässä vien veneen merelle tai jonnekin muualle.

Nykyisin Nieminen kuuluu Kajaanin pursiseuraan, mutta hän on kuulunut myös Turun pursiseuraan. Lisäksi hän on purjehtinut vuokraveneillä esimerkiksi Välimerellä ja Kanarian saarilla.

– Asuin töiden vuoksi kolme vuotta Tokiossa. Toki sielläkin piti käydä purjehtimassa Tynnellä valtamerellä, mutta omaa venettä en siellä hankkinut, kertoo Nieminen.

**Tilaa ennakkoon  
tarjoushinnalla!**

**AKU-trailerien ennakkotarjoukset voimassa Venemessujen loppuun 21.2.2021 saakka.  
Tilaa AKU-traileri ennakkohintaan ja nouda se lähimmästä AGCO Suomen myymälästä.**

## VÄÄNTÖJÄYKÄT A-RUNKOISET TRAILERIT ISOMMILLE VENEILLE

### AKU BP1800-LB Multiroller EC0570AK

#### Vakiovarusteet

- Hitsattu, upposinkitty runko
- Nokkapyörä
- Step-on-lokasuojat
- Astinlaudat lokasuojissa
- Vinssipukissa vintturi ja nokkakumi
- Multirullakokonaisuus 24 rullalla
- Vesitiiviit pyörän navat
- Hitsattu sidontalenkki
- Takana nostoa helpottava keino
- Helposti sivulle kääntyvät LED-valot
- Vesitiiviit LED-ääriävalot

#### Lehtijousilla

#### Tekniset tiedot

- Kokonaispaino 1 800 kg
- Omapaino 404 kg
- Kantavuus 1 396 kg
- Pituus 703 cm
- Leveys 240 cm
- Jarrullinen

#### Ennakkotarjous!

**3720 €**

Norm. 4 298 €



### UUTUUS! AKU BP 1000 RBA EC0576AK

#### Vakiovarusteet näissä molemmissa

- Nokkapyörä
- Hitsattu upposinkitty runko
- Step-on-lokasuojat
- 3 köliirullaa, takakeinu ja 2 sivutukea
- Hitsattu sidontalenkki
- Säädettävä vinssipukki, vintturi ja nokkakumi
- Vesitiiviis pyörännapa
- Vesitiiviit LED-ääriävalot
- Helposti sivulle käännettävät LED-valot

#### Tekniset tiedot

- Kokonaispaino 1000 kg
- Omapaino 294 kg
- Kantavuus 706 kg
- Pituus 634 cm
- Leveys 209 cm
- Jarrullinen
- Kumivääntöjousi

#### Ennakkotarjous!

**2460 €**

Norm. 2 844 €



### UUTUUS! AKU BP 1500 RBA EC0575AK

#### Tekniset tiedot

- Kokonaispaino 1600 kg
- Omapaino 359 kg
- Kantavuus 1241 kg
- Pituus 635 cm
- Leveys 209 cm
- Jarrullinen
- Kumivääntöjousi

#### Ennakkotarjous!

**2990 €**

Norm. 3 455 €



## VAKAAT TRAILERIT PIENEMMILLE VENEILLE JA VESIJETEILLE

### Kantava ja vakaa vedettävä AKU BP750-L EC0507AK

#### Tekniset tiedot

- Kokonaispaino 825 kg
- Omapaino 183 kg
- Kantavuus 642 kg
- Pituus 545 cm
- Leveys 207 cm

#### Ennakkotarjous!

**1180 €**

Norm. 1362 €



### Soutuveeneen kuljetukseen AKU BE590-R EC0558AK

#### Tekniset tiedot

- Kokonaispaino 590 kg
- Omapaino 111 kg
- Kantavuus 479 kg
- Pituus 443 cm
- Leveys 156 cm
- Kumivääntöjousi

#### Ennakkotarjous!

**755 €**

Norm. 860 €



### UUTUUS! Vesijeteille AKU JS750-L JET EC0533AK

#### Lehtijousilla

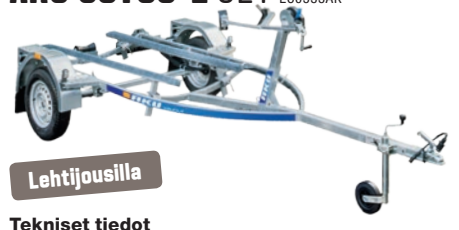
#### Tekniset tiedot

- Kokonaispaino 825 kg
- Omapaino 157 kg
- Kantavuus 668 kg
- Pituus 411 cm
- Leveys 179 cm
- LED-valot

#### Ennakkotarjous!

**1150 €**

Norm. 1331 €



**Hoida hankintasi vaivatta OP:n rahoituksella! Katso: [agcosuomi.fi/huolto](http://agcosuomi.fi/huolto) ja varaosat/auton peräkärriyt**



**Takuu 2 vuotta**

Hinnat voimassa kaikissa AGCO Suomen pisteissä 21.1.2021 saakka. Varmista saatavuus AGCO:n pisteestä. Hinnat sisältävät alv 24 %. Hinnat eivät sisällä lisävarusteiden asennuskuluja ellei toisin mainita. Hintoihin lisätään rekisteröintimaksu. Katso AGCO Suomen myymälät: [agcosuomi.fi](http://agcosuomi.fi)

Myynti:

**AGCO Suomi Oy**  
Suomen suurin  
AKU-jälleenmyyjä



➔ Katso AKU-video [www.agcosuomi.fi/auton\\_peräkärriyt](http://www.agcosuomi.fi/auton_perakärriyt)



## Beneteau Antares 11 Fly Kattoterassilla, kiitos!

**PERÄMOOTTORIVENEIDEN** suosion ja koon kasvu näkyy hyvin Beneteaun mallistossa, jossa alkaa olla täysin matkavenemäisiäkin perämoottorivenevaihtoehtoja. Yksi niistä on vuosi sitten esitelty Antares 11. Yli kymmenmetrisessä veneessä on kaksi tilavaa makuukajuuttua, erillisellä suihkukomeroilla varustettu toiletti, kansisalonki ja pentteri sekä muunneltava avotila, joka voidaan varustaa avattavalla laitaterassilla. Ja kaksi perämoottoria, joiden yhteisteho voi maksimissaan olla 600 hevosvoimaa. Bensaa mahtuu mukaan 800 litraa, mikä riittää noin 200 meripeninkulman matka-ajoon.

Mallivuodelle 2021 Antares 11:n saa myös ylä-

ohjaamalla varustettuna Fly-versiona. Sen sisä- ja kansitilat ovat ennallaan, mutta kattoterassi on hyödynnetty maksimaalisesti. Ohjaamon lisäksi flybridgeltä löytyy pöydällä varustettu sohvaryhmä, minkä jatkeena on vielä loikoiluun sopiva aurinkotasoa. Virvokkeita voi poimia lisävarusteena saatavasta jääkaapista.

Kuvassa havainnollistuu hyvin myös styyrpuurin kulkukansi, sisäohjaamon sivuliukuovi ja sen kohdalla oleva laitaportti sekä avotilan terassilaita. Lisävarustelistalta poimittava ankannokka ja jatketut uimatasot vievät kokonaispituuden yli 11 metriin.

### PIKAFAKTAT

<b>Pituus</b>	11,08 m
<b>Leveys</b>	3,51 m
<b>Paino</b>	5 215 kg
<b>CE-luokitus</b>	C tai B
<b>Kantavuus</b>	11 tai 8 henk.
<b>Tehoalue</b>	2 x 200–300 hv
<b>Pakettihinta</b>	alk. 231 450 € tehtaalla Ranskassa (2 x 300 hv Yamaha F300B)
<b>Lisätiedot</b>	<a href="http://www.beneteau.com">www.beneteau.com</a> <a href="http://www.boatstore.fi">www.boatstore.fi</a>

## Elwood 550e HT Moderni sähköklassikko

**SÄHKÖVENEMALLEJA**, saati pelkästään sähkövenesiin keskittyviä venemerkkejä, syntyy yhä harvakseltaan. Ihan yhtä harvinaista – ellei vielä harvinaisempaa – on uuden puuvenemerkin putkahtaminen markkinoille. Kuopiossa kaikessa hiljaisuudessa kehitetty ja rakennettu Elwood on molempia.

Oikeastaan pitäisi kai puhua komposiittiveneestä, vaikka Elwood valmistetaan kotimaisesta puusta. Perustana on epoksikyllästetty runkopalkisto, ja ulkopinnat on kuidutettu kirkkaalla epoksilla laminoitujen. Lopputuloksena on kestävä ja helppohoitoinen, mutta ulkonäöltään klassisen kaunis puuvene.

Ensimmäinen valmistunut Elwood malli on 550e HT. Mallinumero kertoo pituuden, mihin nähden vene on poikkeuksellisen kapea, vain 1,5 metriä. Sähköveneen hyötysuhteen kannalta sekä keveys että alhainen kulkuvastus ovat oleellisia asioita, ja solakka muoto palvelee molempia.

Moottorina on suomalaisen Oceanvoltin 8 kilowatin (11 hv) sähkömoottori, joka on yhdistetty

perinteiseen akselivetoon. Ajoakkuna on Cleantoronin litiumakusto, jonka kapasiteetti on 11,4 kWh. Vakiovarusteena olevalla 16 ampeerin verkkovirtalaturilla latausajaksi muodostuu noin neljä tuntia. Lisävarustelistalta saa lisää akkukapasiteettia, 1,5 kilowatin bensiinikäyttöisen varavoimalähteen ja aurinkopaneelin.

Vakioakulla Elwoodin keskimääräiseksi toimintamatkaksi ja -ajaksi ilmoitetaan viiden solmun nopeudella 8 tuntia ja 40 meripeninkulmaa ja 7 solmun nopeudella 3,5 tuntia ja 25 meripeninkulmaa. 10 solmun maksiminopeudella toiminta-aikaa leikkaantuu tuntiin ja 20 minuuttiin, jossa ehtii ajamaan 13 meripeninkulmaa.

Elwood 550e HT:n suositushinta on 60 760 euroa. Mallistoon kuuluu myös 650e ja 750e -mallit, ja kaikki koot ovat saatavana joko avoimena DC- tai osittain katettuna HT-versiona. Veneilykaudelle 2021 Elwood malleja on saatavilla rajallinen erä.

### PIKAFAKTAT

<b>Pituus</b>	5,50 m
<b>Leveys</b>	1,50 m
<b>Paino</b>	500 kg
<b>CE-luokitus</b>	D
<b>Kantavuus</b>	4 henk.
<b>Tehoalue</b>	10 hv
<b>Pakettihinta</b>	alk. 60 760 € (8,2 kW Oceanvolt)
<b>Lisätiedot</b>	<a href="http://www.elwood.fi">www.elwood.fi</a>





# Älykästä turvallisuutta veneilyyn

1ST MATE ON VENEILIJÖILLE SUUNNITELTU TURVAJÄRJESTELMÄ, JOKA TOIMII SEKÄ MOOTTORIN VARKAUDENESTOLAITTEENA ETTÄ "MIES YLI LAIDAN" -HÄLYTTIMENÄ. INNOVATIIVINEN TURVALAITE ON PALKITTU MYÖS KANSAINVÄLISESTI.



**V**eneilykokemuksen ympärille kehitetään nykyisin yhä enemmän käytännön tekemistä helpottavia tuotteita. Erityisesti turvallisuus ja sen ympärille räätälöidyt sovellukset ovat kasvattaneet veneilijöiden keskuudessa suosiotaan.

– Mercuryyn yksi päätavoitteista on tehdä veneilystä entistä turvallisempaa ja nautinnollisempaa. Nykyaikaisten moottoreiden lisäksi olemme jatkuvasti kehittäneet myös rinnalla käytettävää teknologiaa, jonka tavoitteena on parantaa veneilykokemusta merkittävästi, toteaa Mercury Marinen tuotepäällikkö Tami Leino.

## KATTAVA TURVAJÄRJESTELMÄ YLLÄTTÄVIIN TILANTEISIIN

Viimeisimpänä tuotteena markkinoille tullut 1st Mate toimii sekä moottorin varkaudenestolaitteena että miehistön "mies yli laidan" -hälyttimenä.

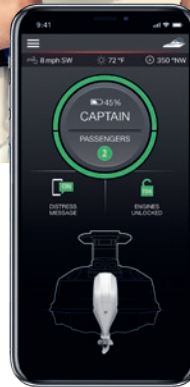
Mercuryyn nykyaikaisiin moottoreihin integroitavaan turvajärjestelmään kuuluu keskusyksikkö, henkilökohtaiset lähettimet kuskille ja matkustajille sekä ilmaiseksi ladattava mobiilisovellus. Pienet lähettimet kulkevat kätevästi ranteessa, taskussa tai pelastus-

liiveihin kiinnitettynä. Yhteen järjestelmään voi liittyä jopa kahdeksan henkilöä samanaikaisesti.

– Veneestä putoamisen valvonta ja -varoitusjärjestelmä suojaaa veneen kuljettajaa ja matkustajia. Jos järjestelmä havaitsee kipparin pudonneen veneestä, laite lähettää hälytyksen keskusyksikköön, mobiilisovellukseen ja matkustajien laitteisiin. Laite antaa hälytyksen välittömästi, kun käytössä oleva lähetin joutuu upoksiin, Leino kertoo.

Samalla järjestelmä sammuttaa moottorit ja lähettää ohjeet matkustajille matkapuhelinsovelluksen kautta. Ohjeet opastavat matkustajia vaihteittain käynnistämään moottorit ja palaamaan takaisin kohtaan, jossa kuljettaja putosi veneestä. Jos matkustaja putoaa veneestä, järjestelmä lähettää hälytykset kipparille ja muille matkustajille. Samalla se opastaa takaisin kohtaan, jossa matkustaja putosi veneestä.

– Jos veneen kuljettaja on liikkeellä yksinään ja järjestelmä havaitsee kuskin pudonneen veneestä, lähettää se hätäviestin valitulle hätäyhteystietojen vastaanottajille. Hätäviesti sisältää tapahtuman gps-sijainnin sekä ve-



**1st Mate toimii sekä moottorin varkaudenestolaitteena että miehistön "mies yli laidan" -hälyttimenä.**



neestä putoamisen ajan ja päiväkysen. Näiden tietojen perusteella yhteyshenkilön on helppo ohjeistaa esimerkiksi merivartiosto pelastustehtävää varten, Leino toteaa.

## KANSAINVÄLISESTI PALKITTU TURVALLISUUSRATKAISU

Mercury SmartCraft -teknologialla varustetuissa veneissä 1st Mate voidaan myös ohjelmoida langattomasti lukitsemaan moottori tai moottorit luvattoman käytön estämiseksi. Kun kapteeni poistuu riittävän etäisyyden päähän veneestä, lukittuvat moottorin käynnistystoiminnot automaattisesti. Jos päätelaitteesta loppuu akku, saa moottorin aktivoitua myös näppäinkoodin avulla.

– Mercury 1st Mate -turvajärjestelmä on otettu markkinoilla erittäin hyvin vastaan. Pelastus- ja turvallisuusjärjestelmä palkittiin myös yhtenä koko kansainvälisen CES 2020 -tapahtuman parhaista tuotteista, Best of Innovation Honoree -palkinnolla. Palkinnot myön-  
täneeseen asiantuntijajapaneeleihin kuului mm. median edustajia, suunnittelijoita ja insinöörejä, jotka arvioivat ehdokkaista innovaation, suunnittelun, toiminnallisuuden sekä ulkoasun ja muotoilun kannalta, Leino kertoo.



# UUSI ELÄMÄ VENEELLESİ

HYÖDYNNÄ JOPA  
**1500€** TEHTAAN  
TUKI MOOTTORIN  
VAIHTOIHIN



[MercuryMarine.com/uusi-elama-veneellesi/](https://MercuryMarine.com/uusi-elama-veneellesi/)

*Tehtaan tuki myönnetään valtuutetuilla Mercury-jälleenmyyjillä 17.9.2020-31.5.2021 välisenä aikana tehtyihin irtomoottorikauppoihin, kun perämoottori ostetaan asennettavaksi käytettyyn veneeseen vanhan moottorin tilalle. Tuki tulee käyttää kaupantekotilaisuudessa kokonaisuudessaan.*

*Tekniikkaedun lisävarusteet (1st Mate, Active Trim ja VesselView Mobile) erikoishinnalla vain moottorinvaihdon yhteydessä ajalla 17.9.2020-31.5.2021. Tarkistathan tuotteiden saatavuuden lähimmältä jälleenmyyjältäsi. Pidätämme oikeuden hintojen muutoksiin.*

## Buster Phantom Cabin Uutta tyyliä ja toiletti

**PHANTOM CABIN** on ylellisen iso, läpikuljettavalla ohjaushytillä varustettu yhteys- ja retkivene, jolle antaa leimaa panoraamanäkymät hytistä ulos takaavat kookkaat ikkunat. Maisema vaihtuu tarvittaessa vinhasti ja säässä kuin säässä: vene varustetaan aina kahdella Yamaha-perämoottorilla, yhteisteholtaan 400–600 hevosvoimaa.

Tehokkaimmalla moottorivaihtoehdolla huippunopeus nousee yli 50 solmuun ja matkanopeutena voidaan pitää jopa 40 solmua. Pitkä ja syvä v-runko mahdollistaa suorituskyvyn hyödyntämisen myös haastavammassa aallokossa. Taloudellisin liukunopeus on moottorivalinnasta riippumatta noin 25–27 solmua, jolloin kulutus jää kohtuulliseen kahteen litraan meripeninkulmalla. Polttoainetankin tilavuus on peräti 800 litraa, joten toimintamatkasta muodostuu pitkä.

Mallivuodelle 2021 Phantom Cabinia on uudistettu asiakastoiveiden mukaisesti etenkin sisältä. Vene on saanut entistä tyylikkäämmän harmaan sisäverhoilun ja entistä helppokäyttöisemmät ovet.

Kenties oleellisin muutos on vakiovarustukseen lisätty erillinen toiletti, joka on sijoitettu uudelleen muotoillun apukuljettajan pulpetin sisään. Toilettiin aukeaa kulmaoven ja kansiluukun myötä tilava sisäänkäynti. Wc vedetään sähkötoimisesti napin painalluksella.

Muuhun vakiovarustukseen kuuluu muun muassa 16-tuumainen Buster Q -älynäyttö, sähkötoiminen lasikattoluukku, lämmityslaite ja sähköhydraulinen ohjaustehostin. Lisävarustelistalta voi valita esimerkiksi keulapotkurin, muun muassa joystick-hallintalaitteen ja moottoritrinmiavustimen sisältävän Yamaha Helm Master -järjestelmän sekä jääkaapin ja lie-den täydentämään pentterivarustusta.

Faceliftin yhteydessä vakiomallin rinnalle tuodaan myös erityisesti henkilökuljetuksiin suunniteltu Adventure-malliversio. Siinä vakiomallin paa-puurin puolen sohvaryhmä on korvattu kolmella peräkkäisellä penkkirivillä ja styyrpuurin laidan pentterimoduuli pitkittäisellä klaffipenkillä. Istumapaikkoja on kuljettajan lisäksi 11 henkilölle. Adventure-malliversion lisähinta on 3 000 euroa ja toiletti kuuluu myös sen vakiovarustukseen.



### PIKAFAKTAT

<b>Pituus</b>	9,47 m
<b>Leveys</b>	2,84 m
<b>Paino</b>	2 800 kg
<b>CE-luokitus</b>	C
<b>Kantavuus</b>	12 henk.
<b>Tehoalue</b>	400–600 hv
<b>Pakettihinta</b>	alk. 206 000 € (2 x 200 hv Yamaha F200G)
<b>Lisätiedot</b>	www.buster.fi





## Fairline Targa 58 GTB Tervetuloa beach clubille!

**BRITILLÄISET** venemerkit ovat ehkä vähän hitaita omaksumaan uusia muotivirtauksia, mutta kun ne leikkiin ryhtyvät, on lopputulos yleensä hyvä ja harkittu. Esimerkiksi erilaiset terassiksi tai parvekkeeksi avattavat laidat tulivat superjahteihin jo reilut kymmenen vuotta sitten, ja nykyisin niitä pukkaa jo kymmenmetrisiin päiväristeilijöihin. Fairlinen ensimmäinen terassikonseptivene on vasta tuloillaan, mutta se mitä toistaiseksi on näytetty, näyttää hyvältä.

Targa 58 GTB:ssä (B niin kuin beach club) aukeavat laidat ovat aivan veneen perässä ja saranoitu aukeamaan matalalta, uimatason korkeudelta. Uimataso on tuplakannen ansiosta laajennettavissa myös perän suuntaan ja laajennusosan voi laskea myös veden pinnan alle. Peräkannen alle jää suuri varasto, jossa kerrotaan olevaan tilaa sekä 3,5-metriseksi Williamsin SportJet-ribille että vesijetille.

Peräkannelta beach clubiin ja takaisin pääsee kulkemaan molemmilla laidoilla olevaa portaikkoa pitkin. Kulkuväylien väliin jää sohva-ryhmä, jonka istumasuunnan voi tuunata joko salonkiin tai perään päin. Läpinäkyvä peräkannen takaseinämä takaa infinity-tyyppiset näkymät. Vaikka ulkotilojen esittely keskittyy perään, hahmottuu kuvissa myös varsin hulppealta vaikuttava keulakannen oleskelutila.

Kansialongin lattiaa koristaa kalanruotoparketti ja kalustukseen kuuluu kaksi isoa sohva-ryhmää, toinen ruokailuun ja toinen oleiluun. Iso katto-luukku on nimenomaan kansialongin eikä sisäohjaamon kohdalla. Majoitus-kannelle siirrytään paapuurin reunassa olevasta portaikosta. Makuukajuuttoa on kolme, samoin erillisellä suihkulla varustettuja toiletteja.

### PIKAFAKTAT

Pituus	18,28 m
Leveys	4,97 m
Paino	27 050 kg
CE-luokitus	B
Kantavuus	16 henk.
Tehoalue	2 x 900–1 200 hv
Pakettihinta	alk. 1 639 700 € (2 x 900 hv Volvo Penta D13-900)
Lisätiedot	www.fairline.com www.mpyachts.fi



Cross-malliston uudessa lippulaivassa yhdistyvät alumiinirungon käytännöllisyys ja lasikuitukannen tyylikkyys. Kansirakenne on saanut uutta muotoa ja veneen avotilan suunnittelussa on panostettu erityisesti turvallisuuteen ja käytännöllisyyteen



# Näyttävä ja tilava – uusi Cross 75 Bow Rider

Cross-malliston uutuus kaudelle 2021 on tilava uusi lippulaiva, Cross 75 BR. Kestävä alumiinirunko ja modernisti muotoiltu lasikuituinen kansi tarjoavat mukavaa, tyylikästä ja turvallista matkantekoa jopa yhdeksälle.

## SUOJAISA JA MUKAVA AVOTILA YHDEKSÄLLE

Korkea ja pitkä tuulilasi tarjoaa erinomaisen suojan kuljettajalle sekä taka-avotilan matkustajille. Taka-avotilassa on mukava U-sohva ja lisävarusteena on saatavana sekä pöytä että auringonottotaso. Reilunkokoisen taka-avotilan lisäksi keulassa on mukavasti tilaa, ja myös keulaan saa lisävarusteena auringonottotason.

Peräkanteen integroitu kuomukotelo tekee takakannesta yhtenäisen kokonaisuuden ja isoilla takauimatasoilla on helppoa ja turvallista toimia. Suuret uimatasot toimivat erinomaisesti esimerkiksi vesiurheilussa, vesihiihtokaaren saa lisävarusteena.



## UUSI Q WIDE -INFOTAINMENT-NÄYTTÖ

Kuljettajan eteen on sijoitettu uusi leveä Q wide -infotainment-näyttö, jonka kaksi näkymää voi räätälöidä oman mieltymysten mukaisesti. Kuljettaja voi valita toiselle näytölle esimerkiksi merikartan samalla kuin toisella näytöllä voidaan näyttää vaikkapa moottorin mittaristotiedot.

Q wide -järjestelmässä on vakiona digitaalinen kytkinpaneeli, jonka kautta hallitaan muun muassa valojen sekä lisävarusteina saatavien lämmittimen ja jääkaapin katkaisijoita.

Cross Q on vuonna 2020 Crosseihin vakiovarusteeksi tullut helppokäyttöinen infotainment-järjestelmä, jossa suuri ja helppokäyttöinen kosketusnäyttö yhdistää elektroniset kartat, ajotietokoneen ja viihdejärjestelmän osaksi moottoriveneen perusvarustusta.

Cross Q-järjestelmä sisältää vakiovarusteena internet-yhteyden, Navionicsin merikartat, Yamaha-perämootoreiden hallinta- ja mittarijärjestelmän, oman alueen säätiedot ja wifi-hotspotin, jonka kautta Cross Q-järjestelmän verkkoyhteyden voi jakaa myös muille laitteille.

## KATTAVASTI VARUSTELTU

Cross 75 BR:n vakiovarusteisiin kuuluvat mm. Cross Q Wide -infotainment-näyttö, stereot, trimmitasot led-näytöllä ja joystick-ohjauksella sekä tuulilasinyyhkimet (sb ja bb).

Cross 75 BR-malliin on saatavana uusi, pehmeä Softdeck-turkkipinta, joka on tyylikäs, turvallisen pitävä myös märkänä, helppohoitoinen ja miellyttävä paljaankin jalan alla. Vaihtoehtoisesti veneen saa alumiiniturkillla. Lisävarusteina on saatavana myös mm. keulapotkuri, ankkurivinssi, jääkaappi sekä kauko-ohjain keulapotkuriin ja ankkuriliinaan.

Veneessä löytyy säilytystilaa keulapenkin alla, apukuskin pulpetista sekä etenkin taka-avotilan bb-penkin alta. Suuri, kiinteä 300 litran polttoainetankki takaa laajan toimintasäteen.

### TEKNISET TIEDOT

Kokonaispituus	7,37 m
Leveys	2,47 m
Henkilömäärä	9
Paino (ilman moottoria)	1350 kg
Moottorin tehoalue	225-300 hv
Moottorin rikipituus	X
Polttoainetankin tilavuus	300 l
Suurin nopeus	48 solmua

## RIITTÄVÄSTI TEHOA JA HUIPPULUOKAN AJO-OMINAISUUDET

Vauhdikkaan Cross 75 BR:n ajo-ominaisuudet ovat huippuluokkaa, vene toimii loogisesti kovemmassakin kelissä ja se soveltuu erinomaisesti myös ulkosaariston vaativiin olosuhteisiin. Veneen moottorisuositus on 225–300 hv ja huippunopeus 300 hv Yamahalla noin 48 solmua.



**YAMARIN**  
**CROSS**



## Ferretti Yachts 500

### Ihan kuin kotona, mutta hienompaa

**ITALIALAISelta** Ferrettiltä saadaan pitkästä aikaa uutta myös Suomeen sopivaan kokoluokkaan. Ihan pikkuveneestä ei toki silti ole kyse, vaan liikutaan 50-jalan kokoluokassa.

Filippo Salvettiin kynästä lähteneessä muotoilussa on sopivassa suhteessa virtaviivaisuutta ja Ferrettille tunnusomaista jylhyyttä. Sisätiloista on vastannut suunnittelutoimisto Ideaeitalia.

Rungon uumeniin on tarjolla kahden tai kolmen makuukajuutan tilaratkaisut. Kahden sviitin versiossa etenkin keulakajuutan ja sen toimitin koko kasvaa. Keskikajuutta on omistajansiivitti ja se on molemmissa layouteissa samanlainen. Kolmoskajuutta on varustettu kerrosvooteella ja sijoittuu stuuripuuriin laidalle.

Pääkannella sohvot on sijoitettu sisäohjaamon lähelle ja pentteri on saanut paikan kansialongin takakulmasta. Lasinen takaseinä on avattavissa, jolloin pentteri sulautuu saumattomasti myös takakannen avotilan suuntaan.

Sisustukseen on tarjolla kaksi teemaa, vaaleampi Santorinin väreissä

hehkua Contemporary ja tummempi Portofinon maisemista ammentava Classic. Kalusteet ja materiaalit ovat parasta "Made in Italy" laatua ja tyyliä. Seinät, kalusteet ja parketti on tehty eri sävyihin viimeistelystä tammesta. Tavoitteena on ollut kodinomainen viihtyisyys.

Yläohjaamo on Ferrettille tyypilliseen tapaan varsin matalareunainen. Kojelauta, kuskin penkki ja pentteritasokin nousevat laitoja selvästi korkeammalle. Pinta-alaa on nykyaikaisen paljon, sillä yläkansi jatkuu pitkälle taakse. Yläkannen takaosa on kalustettu isolla kulkemasohvalla ja pöydällä, ohjaamon vieressä ja edessä loikoillaan rennommin kiinteällä aurinkotasolla.

Konehuoneessa on kaksi 550-hevosvoimaista Cumminsia väärinpäin eli v-vaihteella akselivetoon yhdistettynä. Huippunopeuden pitäisi yltää 30 solmuun, matkanopeuden asettuessa 25 solmuun. Humphreen automaattinen trimmijärjestelmä kuuluu vakiovarustukseen, gyrovakain on tarjolla lisävarusteena. Peräpeilissä on tilaa isolle varastolle, jonka saa sisustettua myös miehistötytiksi.

#### PIKAFAKTAT

<b>Pituus</b>	15,33 m
<b>Leveys</b>	4,33 m
<b>Paino</b>	18 500 kg
<b>CE-luokitus</b>	B
<b>Kantavuus</b>	12 henk.
<b>Tehoalue</b>	2 x 550 hv
<b>Pakettihinta</b>	alk. 1 100 000 € tehtaalla Italiassa (2 x 550 hv Cummins QSB6.7)
<b>Lisätiedot</b>	<a href="http://www.ferretti-yachts.com">www.ferretti-yachts.com</a> <a href="http://www.boatstore.fi">www.boatstore.fi</a>





## Galeon 325 GTO Amerikan malli

**PERÄMOOTTOREILLA** varustettujen isojen päivärستهیلäjöiden kauppa käy maailmalla kuumana, ja vaihtoehtoja pursuilee markkinoille. Tyypillisin yhdistelmä syntyy keskikulpetista, t-topista ja parista perämoottorista. Galeon on omilla poluiltaan.

Galeon ja sen hovisuunnittelija Tony Castro tunnetaan innovatiivisista ratkaisuista, eikä uusi 325 GTO tuota pettymystä. Täysleveän tuulilasin läpikulku tapahtuu paapuurin laidalta. Tuulilasin aukeava ruutu on iso, ja aukeaa tavanomaisesta poiketen alas eli sisään. Ikkunaruudun ohella operoidaan tavanomaiseen tapaan pientä alaovea ja harvinaisempaa HT-katon liukuluukkuja.

Keulan avotila on kansimuotin levennyksien ansiosta varmasti kokoluokan suurimpia. Mutta ei tilaa näyttäisi puuttuvan taka-avotilan sohvaryhmästäkään. Peräsohvan selkänojan voi kääntää, joten istuskelu onnistuu sekä perän että keulan suuntaan. Pentteri on lähellä, paapuurin laidalla. Lisävarusteena sohvaryhmää voi täydentää korkealla aurinkokannella, joka ulottuu perämoottorien päälle.

Ulkotilojen osalta kokonaisuuden kruunaa kuitenkin paapuurin avattava laitaterassi, josta alkaa muodostua jo Galeonin tavaramerkki. Täysleveä tuulilasi ja kookas kovakatto ovat Suomen olosuhteita ajatellen plussaa, ja kuvien perusteella kannen alta löytyy toilitin lisäksi asialliset majoitus- ja oleskelutilat neljälle.

325 GTO on ensimmäinen perämoottori-Galeon, muttei viimeinen. GTO-sarja laajenee jo alkuvaiheessa yli 40-jalan kokoluokkaan saakka.

### PIKAFAKTAT

Pituus	9,93 m
Leveys	3,34 m
Paino	vahvistamatta
CE-luokitus	B
Kantavuus	10 henk.
Tehoalue	600–900 hv
Pakettihinta	alk. 236 315 € tehtaalla Puolassa (2 x 300 hv Mercury V300)
Lisätiedot	<a href="http://www.galeon.pl">www.galeon.pl</a> <a href="http://www.nordecnautic.fi">www.nordecnautic.fi</a>



# Vuodesta 2021 povataan veneilyn kultakesää

LAAJASTA VALIKOIMASTA LÖYTYY VENEITÄ JOKAISEEN TARPEESEEN

**S**aaristo, mökkeily, veneily ja kalastus ovat tätä nykyä lomasuunnitelmien ykkösiä. Lomailun keskittyminen kotimaahan on lisännyt kaikenkokoisten veneiden kysyntää ja veneilykärpäsen puraisu vaikuttaa myös venesataman valintaan. Merelle halutaan myös arki-iltoina ja moni meistä haluaa käydä mökiltä töissä aikaisesta keväästä pitkälle syksyyn.

Keilalahti Marinan venesatama ja koeajokeskus valmistautuu kesään 2021 jo nyt. Venepaikkojen varauskalenteri on ollut avoinna vuoden vaihteesta ja täyttyy vauhdilla. Vuokrattujen venepaikkojen suosio on suuri ja selittyy helposti mm. hyvällä sijainnilla. Keilalahti on hyvien kulkuyhteyksien varrella ja satamasta on helppo lähteä veneilemään länteen, itään tai vaikka etelään Tallinnaan. Sopiva paikka kannattaakin varata pikaisesti osoitteesta: [www.keilalahtimarina.fi](http://www.keilalahtimarina.fi).

Keilalahden koeajokeskus on myös osoittautunut menestykseksi. Pääkaupunkiseudulle kaivattiin kattavaa koeajo- satamaa ja nyt sellainen löytyy hyvien yhteyksien päästä – Keilasatamasta. Boat Store Finlandin toimitusjohtaja Tomi Varjonen kertoo että tänä kesänä koeajettavien huippuvenemerkkien valikoima lisääntyy huomattavasti, uutuuksena tulevat myyntiin ja koeajoon Saxdor, XO ja AMT moottoriveneet. Koeajokeskuksessa on jälleen myös moottoripyöriä ajettaviksi.

”Vaihtoveneiden suosio on myös kasvanut ja usein käy niin että veneilyharrastus vie mennessään ja vaihto suurempaan veneeseen on varsinkin keväällä ajankohtainen. Veneen vaihtaminen on turvallisinta kun sen tekee ammattilaistemme avulla ja samalla saa edullisen rahoituksen ja kunnan käyttöpastuksen uuteen veneeseen”, toteaa Tomi Varjonen.

Boat Store Finlandin showroomit Turussa ja Vantaalla palvelevat vuoden ympäri ja vaikka kevään 2021 venemessut on siirretty verkkoon, suurissa myymälätiloissa on helppo asioida turvallisesti tutustumassa venetarjontaan. Suurmyymälöissä on esillä Beneteaun lisäksi myös Buster, Yamarin, Yamarin Cross, Finnmaster, Husky, TG, Suvi ja Riva sekä Yamaha-perämoottorit, moottoripyörät, ATV ja vesijetit. Boat Store Finlandista todetaankin että ”meillä on venemessut joka päivä”.

**Tänä kesänä koeajettavien huippuvenemerkkien valikoima lisääntyy huomattavasti, uutuuksena tulevat myyntiin ja koeajoon Saxdor, XO ja AMT moottoriveneet.**

  
**KEILALAHTI MARINA**  
60 10,30' P, 24 50,00' I

Varaa venepaikkasi osoitteesta:  
[www.keilalahtimarina.fi](http://www.keilalahtimarina.fi)

SATAMA

**KEILALAHTI MARINA**

60 10,30' P, 24 50,00' I

Keilasatama 5, 02150 Espoo

**SAAPUMINEN**

Keilalahden metroasema on vain reilun 300 metrin päässä. Venesatamalla on hyvät pysäköintimahdollisuudet aivan laitureiden vieressä omalla autolla liikkuville.





Keilalahti on hyvien kulkuyhteyksien varrella ja satamasta on helppo lähteä veneilemään länteen, itään tai vaikka etelään Tallinnaan.

# BSF

BOAT STORE FINLAND

## BOAT STORE VANTAA

Tuupakantie 1, 01740 Vantaa  
Puh. 040 714 1289  
Avoimin arkisin 10-18, la 10-15

## BOAT STORE TURKU

Kuninkojankaari 9, 20320 Turku  
Puh. 040 629 8458  
Avoimin arkisin 10-18, la 10-15

[www.boatstore.fi](http://www.boatstore.fi)



Boat Store Finlandin suurmyymälöissä on venemessut ympäri vuoden! Asiantunteva henkilökunta auttaa löytämään sopivan venemallin ja johdattaa asiakkaat veneilyn uudelle tasolle.





## Flipper 900 DC Uusi lippulaiva

FLIPPER lähtee valloittamaan vientimarkkinoita uudella lippulaivalla, 900 DC:llä. Yhtään ei tosin häitää, vaikka niitä jäisi jokunen Suomen vesillekin.

Uuden 900 DC:n puhtaat linjat ovat norjalaisen uuden sukupolven suunnittelijan Karl Marius Norschaun käsialaa. Korkea runko ja pitkät sivuikkunat luovat veneelle menevän ja modernin ilmeen. Uusien muotojen lisäksi muotoilussa ja yksityiskohdissa on mukana viitteitä sekä muihin nyky-Flippereihin että legendaariseen FlyingFlipperiin.

900 DC:n moottorivalikoima alkaa yhdestä 350-hevosvoimaisesta ja päättyy kahteen 300-hevosvoimaiseen Mercuryyn. Väliin mahtuu 400, 2 x 200, 2 x 225 ja 2 x 250 hv vaihtoehdot. Tuplakonevaihtoehtoihin saa lisävarusteena Mercuryyn joystick-järjestelmän, keulapotkuri on vakiona.

Tilojen päätähti on avotila. U-sohva on kookas ja sen takaselkänoja taittuu näppärästi alas. Pöytää säädetään sähköisesti. Paapuurin laidalla on tyylikäs ja toimiva pentterimoduuli



ja uimatasolle on lähes kynnyksetön kulku. Ohjaamoon voi valita kaksi Simradin 12-tuumaista Glass Bridge -näyttöä, jolloin ruutua on lähes koko kojelaudan leveydeltä.

Kannen alla on kaksi parivuodetta, toinen keulassa ja toinen styyrpuurin laidalla pitkitäin. Pieni penkki mahdollistaa istuskelun ja helpottaa pukeutumista. Toiletti on sekä tilojen että varustelun puolesta toimiva. Kajuutan saa halutessa myös ilmastoituna

### PIKAFAKTAT

Pituus	9,05 m
Leveys	3,10 m
Paino	3 100 kg
CE-luokitus	C tai B
Kantavuus	11 tai 7 henk.
Tehoalue	350–600 hv
Pakettihinta	alk. 167 100 € (350 hv Mercury V350)
Lisätiedot	www.flipperboats.fi

## Jeanneau Cap Camarat 10.5 WA Serie2 Piilouudistus

**SUOMESTA** katsottuna kahdella 300-hevosvoimaisella perämootorilla ja vajaan tuhanen litran bensatankilla varustettu 10-metrinen daycruiser tuntuu aika etäiseltä, mutta maailmalla se on suosittu luokka. Jeanneau on kisannut siinä Cap Camarat 10,5 WA:lla, joka on laitettu nyt uusiksi.

Ulkonäkö ja tilaratkaisu on ennallaan eli tarjolla on muhkea keulakannen loikoilupeti, korkealle nostettu kolmen hengen komentosilta, ulkopentteri ja perässä iso u-sohva. Avo-

tilaa saa kattamaan tietysti t-topin ja paapuurin laidalle avattavan laitaterassin. Kannen alla vuoteeksi pedattava salonki, sisäpentteri, keskikajuutta sekä väliseinällä ja ovella kuiva- ja märkätiloihin jaettu toiletti.

Uutta on runko, joka on Serie2-sukupolvessa laitettu kokonaan uusiksi. Porraspohjan tilalla on nyt suora ja syvä Michael Peterin piirtämä v-runko, jota kuvataan suorituskykyiseksi ja käsiteltävyydeltään esimerkilliseksi.

### PIKAFAKTAT

<b>Pituus</b>	9,95 m
<b>Leveys</b>	3,25 m
<b>Paino</b>	4 280 kg
<b>CE-luokitus</b>	C tai B
<b>Kantavuus</b>	10 tai 8 henk.
<b>Tehoalue</b>	450–850 hv
<b>Pakettihinta</b>	alk. 174 000 € (2 x 225 hv Mercury F225)
<b>Lisätiedot</b>	<a href="http://www.jeanneau.com">www.jeanneau.com</a> <a href="http://www.nauticalpartners.fi">www.nauticalpartners.fi</a>



# Palkittua laatua ja käytettävyyttä

**S**uomalaiset Grandezza-moottoriveneet nauttivat suurta arvostusta veneilijöiden keskuudessa ympäri Eurooppaa. Moderni muotoilu yhdistettynä tinkimättömään laatuun tekee Grandezzasta täydellisen kumppanin kaikissa kokoluokissa, vauhdikkaista day cruiserista aina kookkaampiin cabin cruisereihin.

Yhtenä osoituksena tästä valittiin Grandezzan kookkaain malli, Grandezza 37 CA, arvostetussa Motor Boat Awards 2021 -kilpailussa oman luokkansa voittajaksi. Venettä kiitettiin erityisesti nautinnollisesta ajettavuudesta, toimivista tilaratkaisuista sekä korkealuokkaisesta laatuvaikutelmasta. Myös Motorboat & Yachting -lehti fotesi omassa koeajossaan, että 37 CA:n ohjattavuus ja ketteryys ovat huippuluokkaa niin kovimmissa nopeuksissa kuin tarkkuutta vaativissa rantaumatamisissakin.

Grandezza-veneet suunnitellaan käytännöllisyys edellä - keskiössä on aina veneen käsiteltävyys eri olosuhteissa ja matkustajien täyspainoinen veneilykokemus aurinkokannelta makuutiloihin asti. Grandezza-veneiden säilytystilat on suunniteltu rakenteisiin tarkoituksenmukaisesti, siten, että tavarat sekä varusteet pysyvät siistissä järjestyksessä ja ovat tarvittaessa nopeasti käsillä. Myös moottoritilaan ja muihin teknisiin tiloihin pääsee käsiksi vaivatta. Kaikki turvalliseen ja mukavaan veneilyyn liittyvät varusteet ovat Grandezza-veneissä vakiovarusteena.

Grandezzan suunnittelufilosofia perustuu laajaan merenkulun kokemukseen ja aktiiviseen vuorovaikutukseen käyttäjien kanssa. Saadut palautteet, tarinat, kokemukset ja ehdotukset auttavat kehittämään mallistoa jatkuvasti asiakkaiden toiveita vastaaviksi.

Käytössä oleva uusien moottoritekniikkaa sekä korkealaatuiset komponentit varmistavat sen, että Kokkolan veistämöllä valmistuu veneitä, joiden kohdalla ei tehdä kompromisseja. Laatu, käytännöllisyys ja turvallisuus ovat jokaisen suunnittelupäätöksen kantavia kulmakiviä. Kaikki käytettävät materiaalit valitaan huolellisesti ja testataan käytännön olosuhteissa perusteellisesti aina pienintä yksityiskohtaa myöten.

Grandezza-veneiden kaikki ominaisuudet on suunniteltu tekemään merellisestä kokemuksesta täydellisen, olitpa sitten pidemmällä matkalla perheesi kanssa tai nauttimassa kannella herkullista illallista ystäväiesi seurassa.



GRANDEZZA



## Venenäyttely koko talven ajan Salon Showroomissa!

Kesäinen venenäyttely rakentuu taas talven keskelle. Showroomissa on nähtävillä kattava valikoima eri malleja merkeiltä Arronet, Grandezza ja Sargo sekä laadukkaita vaihtoveneitä. Suuri Showroom palvelee asiakkaita koko talven ajan pysyvällä venenäyttelyllä. Veneet on nähtävillä lämpimissä ja valoisissa sisätiloissa sekä veneisiin on helppo tutustua niille rakennettujen laitureiden kautta. Ammattitaitoiset myyjämme esittelevät mielel-

lään yksityiskohtaisesti esillä olevaa mallistoa. Grandezza veneet Suomessa myy Astrum Vene Salosta. Salon Showroomissa on koko Grandezza-mallisto esillä talvikuukaudet. Talven väistyttyä aukeaa Kasnäsin tien varressa oleva Söljeholmin koeajolaituri missä Grandezzat ovat koeajettavana.

[www.astrumvene.fi](http://www.astrumvene.fi) [www.grandezza.fi](http://www.grandezza.fi)

**Astrum**  
AUTO- JA VENETALO

Henri Jokinen +358 40 779 8160  
Petteri Lehtonen +358 44 777 3970



## Linssen 35 SL AC Varovaisesti tyylitelty

**HOLLANTILAISSA** teräsveneissä istuu aika tiukasti vanhoillisen kantikas muotomieli-kuva, vaikka esimerkiksi Jetten, Boarncruiser ja Van der Valk ovat tehneet viime vuosina näyttäviä muotoilullisia irtiottoja totutusta. Mutta Linssen ei. Se on pysynyt uskollisena Grand Sturdy -tyylilleen.

Uusi SL eli Sport Luxury -sarja on Linssenin "uusi aika". Se on vähän perinteisempiä Grand Sturdyja sulavammin muotoiltu ja värejä on käytetty hiukan rohkeammin. Sisustukseenkin on pyritty luomaan nykyaikaisempi ilme. Mutta peruskonsepti tilankäyttöineen ja korkealuokkaisine laatuvaikutelmineen on ennallaan.

Kokoluokat ovat samat kuin Grand Sturdyissa, toistaiseksi on esitelty 30-, 35- ja 40-jalkaiset SL:t. Kunkin niistä saa tuttuun tapaan taka-avotilalla (Sedan) tai takakajuutalla (Aft Cabin),

Jo keskimmaisessä AC-mallissa on tilaa todella mukavasti. Veneen molemmissa päässä on tilavat makuukajuutat, ja myös takakajuutta on mahdollista varustaa omalla toiletilla. Keulakajuutassa on erilliset wc- ja suihkutilat. Kansialongissa on nykyaikana

houkutteleva etätyöpiste, vuodesohva sekä täysin varusteltu pentteri.

Ajaminen tapahtuu aina ulkoa, sillä ainoa ohjaamo on takakannella, jonka voi tarvittaessa kattaa kuomulla. Vakiokone on 75-hevosvoimainen eli Linssenin tapauksessa mallinimen urheilullisuudelle on haettava selitystä muualta kuin suorituskyvystä. Leppoisaan ja elämykselliseen matkaveneilyyn Linssen on kuitenkin omiaan, eikä revii-rin tarvitse rajoittua sisävesille, sillä Linssen sopii rungoltaan myös merelle.

### PIKAFAKTAT

<b>Pituus</b>	10,70 m
<b>Leveys</b>	3,35 m
<b>Paino</b>	9 000 kg
<b>CE-luokitus</b>	C
<b>Kantavuus</b>	8 henk.
<b>Tehoalue</b>	75 hv
<b>Pakettihinta</b>	alk. 313 200 € tehtaalla Hollannissa (75 hv Volvo Penta D2-75)
<b>Lisätiedot</b>	www.linssenyachts.com www.proficnmarine.fi





## Marex 330 Scandinavia Toiveiden mukainen

**JOS** hakee 30–40-jalkaista matkavenettä, on norjalaisella Marexilla monta vaihtoehtoa, sillä koko kolmesta malliparista koostuva nyky-mallisto mahtuu noihin raameihin. Tarjolla on ulko-oleskelutilaa painottavat 310 Sun Cruiser ja 360 Cabriolet Cruiser, takakajuutalliset 320 ja 373 Aft Cabin Cruiserit sekä kaikista suunnista kovilla elementeillä suljettavalla kansialongilla varustettu, mallinimetön lip-pulaiva 375.

Uusi 330 Scandinavia tulee 375:n pariin. Sen ratkaisussa on lainauksia sekä muista nyky-Marexeista että edeltävästä, 2000-luvun alun 330/350 Scandinaviasta, mutta myös paljon omaa. Uutta on esimerkiksi ohjaamon sivuliukuovi, jollaista Marexeissa ei ole ennen ollut.

Keulakajuutan ja styrrpuurin laidalla olevan toiletin symbioosi on tuttu 320 ACC:stä. Siinä keulakajuutetaan kuljetaan paapuurin laidalta ja suihkukomero on sijoitettu toiletissa tavanomaista keskemmälle venettä. Etuina on valttavan kokoinen keulavuode ja suihkukopin runsas seisomakorkeus. Myös keskikajuutan vuoteet ovat Marexeissa yleensä poikkeuksellisen tilavia, eikä Scandinavia näyttäisi tekevän poikkeusta.

Oleskelu- ja matkustustilat on keskitetty kansitasolle. Sisäohjaamosta, pentteristä ja tilavalta vaikuttavasta dinetistä muodostuva

kansisalongi on suljettavissa (tai avattavissa) isolla liukukattoluukulla ja liukuovella varustetulla lasisella takaseinällä. Dinetin etummaisessa sohvassa on taittuva selkänoja, mikä mahdollistaa kulkusuuntaan istumisen ajon aikana. Pöydän päädyssä on näppärä taitto-jakkara.

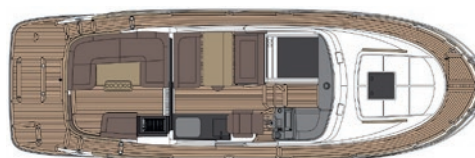
Avotilan puolelta löytyy kaksi metriä pitkä u-sohva, joten oleskelutilat eivät lopu ihan heti kesken eivätkä rajoitu vain sisätiloihin. Avotilan styrrpuurin laidalle on tarjolla muutamia kalustevaihtoehtoja. Esimerkiksi lisäjääkapin ja sähkögrillin asennuslipaston ja penkin kombinaatio vaikuttaa aika hyvältä vaihtoehdolta.

Avotilan saa täysin katettua yhdessä hujauksessa. Siitä pitää huolen haitarimallinen kan-

gaskattoluukku sekä B-pilareihin integroiduista säilytystiloista esiin vedettävät verhomaiset kuomuseinät, molemmat muista Marexeista tuttuja ja toimivia ratkaisuja.

Uimatason voi valita pidempänä tai lyhyempänä, eroa on puoli metriä. Pidempään saa integroidun apuvenetelineen. Katolle saa puolestaan polkupyörän tai suppilaudan kiinnittämiseen sopivan taakkatelineen ja aurinkopaneelit.

Moottoriksi tarjotaan yhtä 440-hevosvoimaista Volvo Pentaa tai kahta 270-hevosvoimaista Mercury Dieselin V6:sta. Jälkimmäisen mukana tulee aina Axius Premium -joystick. Silti hintaeroa moottorivaihtoehdoilla ei ole kuin hieman yli 3 000 euroa.



### PIKAFAKTAT

<b>Pituus</b>	10,49 m
<b>Leveys</b>	3,40 m
<b>Paino</b>	5 500 kg
<b>CE-luokitus</b>	B
<b>Kantavuus</b>	8 henk.
<b>Tehoalue</b>	400–520 hv
<b>Pakettihinta</b>	alk. 331 500 € (440 hv Volvo Penta D6-440 DPI)
<b>Lisätiedot</b>	www.marex.no www.marinepalvelu.fi



# FALCON

ALUMINIUM BOATS

## VARMISTA KAIKKIEN AIKOJEN VENEILYKESÄ!

Ominaisuuksiltaan uskomaton Falcon kiidättää sinut ja seurueesi seikkailusta toiseen vauhdikkaasti, miellyttävästi ja turvallisesti. Nyt saat kotimaisen monikäyttöveneen reiluun kampanjahintaan, varaa omasi heti!

FALCON 2021 MALLIT - NYT KAMPANJAHINTAAN!



FALCON BR 5 + MERCURY F80

**29 900 €** Sh. 33 100 € / ETUSI 3 200 €

KAMPANJAPAKETTI SISÄLTÄÄ:

- Lowrance Elite ti 9" + Active Imaging 3-in-1 + anturiteline
- Kuomu, 2-osainen



FALCON BR 6 + MERCURY F115

**35 900 €** Sh. 39 700 € / ETUSI 3 800 €

KAMPANJAPAKETTI SISÄLTÄÄ:

- Lowrance Elite ti 9" + Active Imaging 3-in-1 + anturiteline
- Kuomu, 2-osainen



FALCON BR 7 + MERCURY F150

**45 600 €** Sh. 51 100 € / ETUSI 5 500 €

KAMPANJAPAKETTI SISÄLTÄÄ:

- Lowrance Elite ti 9" + Active Imaging 3-in-1 + anturiteline
- Trimitasot

## TERVETULOA VENENÄYTTELYYN!

Venenäyttely Falcon-jälleenmyyjäliikkeissä 15.-20.2.2021

- Tarjouksia veneistä ja varusteista
- Mahdollisuus yksityisesittelyyn

Katso lähin jälleenmyyjäsi: [www.falconboats.fi](http://www.falconboats.fi)

Hintoihin lisätään paikkakuntaan kohtaiset toimituskulut.



## Parexo 17 & 21 Kulkee hyvin, kuluttaa vähän

PAREXO on uusi suomalainen venemerkki, joka haluaa tuoda urheiluveneet takaisin pinnalle ympäristöasioita unohtamatta. Ja silkka ajamisen ilo ja ekologisuus on hyvinkin yhdistettävissä, varsinkin jos tiloista on valmis vähän joustamaan.

Parexo lähtee liikkeelle kahdella mallilla, jotka ovat 17 ja 21. Viisimetrisessä on yksi pulpetti ja paikat kolmelle. 6,4-metrisessä 21:ssä on kaksi pulpettia ja neljä paikkaa. Lähtökohdaksi on valittu hyväksi havaitut rungot, joilla on voitettu lukemattomia kisoja ja kymmeniä mestaruuksia. Moni saattaa tunnistaa kuvista Argo-rungot, joiden muotit siirtyivät Parexolle viime vuonna.

Kilpavenerunkojen hyötysuhde on hyvä ja sitä tehostetaan Parexoissa entisestään kevyellä hiilikuiturakenteella. Lopputuloksella lähdetään rikkomaan ennätyksiä. Keväällä Parexo 21 Carbonilla on tarkoitus ajaa tavanomaisella polttomootorilla 500 meripeninkulmaa tankillisella ja myöhemmin loppukesästä rikkoo sähkömootorilla varustettujen sarjatuotantoveneiden nopeusennätys. Tuolloin moottorina on norjalaisen Evoyn tuloillaan oleva 150-hevosvoimainen sähköperämootori ja tavoitteena noin 60 solmun huippunopeus.



### PIKAFAKTAT PAREXO 17 / 21

Pituus	5,00 / 6,40 m
Leveys	1,50 / 1,80 m
Paino	vahvistamatta
CE-luokitus	vahvistamatta
Kantavuus	3 / 4 henk.
Tehoalue	30–60 / 60–150 hv
Pakettihinta	vahvistamatta
Lisätiedot	<a href="http://www.parexocrafts.com">www.parexocrafts.com</a>



# OLISIPA JO KESÄ – JA BELLA!

Bellan 2021-kampanjamallistosta löydät edullisen vaihtoehdon kaikkeen veneilyyn. Veneilitpä yksin, kaksin tai isommallakin porukalla, Bella tarjoaa turvallisuutta, käytettävyyttä sekä laatua koko rahalla. Varmista onnistunut veneilykesä, varaa oma Bellasi nyt!



BELLA 550 BR + MERCURY F100

**27 400 €**

SH. 30 300 € – ETUSI 2 900 €

SISÄLTÄÄ:

- Simrad Cruise 9" + kaikuanturi
- + anturiteline

## BELLA 2021 MALLIT – NYT KAMPANJAHINTAAN!

Hintoihin lisätään paikkakuntakohtaiset toimituskulut.



BELLA 485 R + MERCURY F50

**14 900 €**

SH. 17 800 € – ETUSI 2 900 €

BELLA 485 R + MERCURY F60  
15 900 €

SH. 18.800 € – ETUSI 2 900 €



BELLA 500 BR + MERCURY F80

**24 700 €**

SH. 27 300 € – ETUSI 2 600 €

SISÄLTÄÄ:

- Simrad Cruise 9" + kaikuanturi + anturiteline
- Satamapeite, taka-avotila



BELLA 640 DC + MERCURY F115 CT

**40 500 €**

SH. 44 800 € – ETUSI 4 300 €

SISÄLTÄÄ:

- Simrad Cruise 9" + kaikuanturi
- + anturiteline



BELLA 620 C + MERCURY F115 CT

**45 500 €**

SH. 50 300 € – ETUSI 4 800 €

SISÄLTÄÄ:

- Simrad G09" + kaikuanturi + anturiteline
- Trimmitasot

## TERVETULOA VENENÄYTTELYYN!

Venenäyttely Bella-jälleenmyyjäliikkeissä 15.–20.2.2021

TARJOUKSIDA VENEISTÄ JA VARUSTEISTA | MAHDOLLISUUS YKSITYISESITTELYYN  
KATSO LÄHIN JÄLLEENMYYJÄSI: WWW.BELLABOATS.FI

# BELLA

EST. 1970



## 88 DAY CRUISER PREMIUM



# Luksusta ja tehoa - Yamarin 88 DC Premium ja Yamaha XF425

Yamarin tarjoaa kaudelle 2021 lippulaivamallinsa, 88 daycruiserin tyylikkäällä premium-varustuksella.

Daycruisereiden lippulaiva, Yamarin 88 DC on saatavana tyylikkäänä premium-versiona. Päälläpäin premium-version erottaa vakiomallista ruostumattomasta teräksestä valmistetusta tuulilasien kehuksesta sekä ohjauspulpetin kahdesta valtavasta, 16-tuumaisesta näytöstä. Kahden Yamarin Q -näytön ansiosta kuljettaja saa toiselle näytölle täysikokoisen, havainnollisen merikartan samalla kuin toisella näytöl-

lä voidaan esittää vaikkapa pelkästään moottorin mittaristotiedot.

Premium-version ylellisyys näkyy erityisesti kajuutassa, jossa on puuta vaatekaapissa, WC:n ovesa ja karmeissa, sängynpään hyllyssä, peilien takaosassa sekä säilytyslaatikoissa. Yamarin 88 DC:n patjat ovat premium-versiossa vakiona ruskeasävyiset (sahara) ja ne saa valinnaisena myös harmaana.

### TEKNISET TIEDOT

Kokonaispituus	8,80 m
Leveys	2,95 m
Henkilömäärä	10
Paino	2715 kg
Moottorin tehoalue	300-425 hv
Moottorin rikipituus	X
Polttoainesäiliö	300 l
Suurin nopeus	45 solmua



Kahden Yamarin Q -näytön ansiosta kuljettaja saa toiselle näytölle täysikokoisen, havainnollisen merikartan samalla kuin toisella näytöllä voidaan esittää vaikkapa pelkästään moottorin mittaristotiedot.



### **Kattava vakiovarustus**

Yamarin 88 DC:n vakiovarustus on kattava. Mukana on mm. kaiuttimet sisältävä Entertainment-paketti, hydraulinen ohjaus, tilitratti, teak-pinnoite etu- ja takakannen lisäksi avotilassa ja uimatasolla, avattavat runkoikkunat, liesi, sähköinen wc septitankilla sekä makeavesijärjestelmä vesisäiliöineen.

Varustusta voi edelleen täydentää Deluxe-paketilla. Siihen kuuluu avotilan auringonotto-aste, kaksiosainen kuomu, trimmitasot, virran riittävyden varmistava kaksoisakkujärjestelmä, käsittelyä helpottava keulapotkuri, jääkaappi, vaatekaappi ja kansivalot. Retkiveneilijän Touring-paketissa on mukana lisäksi ankkurivinski perään, uimatason suihku sekä lämmitin.

### **Yamarin 88 daycruiseriin Yamaha XF425 XTO offshore-perämoottori**

Yamarin 88 DC:n – sekä vakion että premiumin – suurin moottoriteho on 425 hevosvoimaa, mikä mahdollistaa Yamaha XTO V8-moottorin asentamisen veneeseen. Yamaha XTO:lla Yamarin 88 DC:n huippunopeus on n. 45 solmua. Yamarin 88 DC:n moottorisuositus on 300–425 hv.

Yamaha XF425 XTO (Xtreme Thrust Output) Offshoren virtaviivainen ja dynaaminen ulkoasu viestivät viimeisintä teknologiaa. Se on kaikkien aikojen ensimmäinen suorasuihkutusta hyödyntävä nelitahtiperämoottori ja Yamahan tehokkain perämoottori.

5,6 litraisen 32-venttiilisen V8-moottorin ominaisuuksia ovat mm. viittä polttoainepumppua hyödyntävä suorasuihkutusjärjestelmä, kaksi kannen yläpuolista nokka-akselia (DOHC), säätyvä nokka-akselin ajoitus (VCT), kaksikammioinen öljypumppu, kaksivaiheinen vesipumppu, neljä termostaattia sekä rakenteeltaan ainutlaatuinen pakojärjestelmä.



## Sargo 28 Hienovaraisesti uusittu

**SARGON** suosikkimalli 28 näyttää tutulta, vaikka vene on laitettu runkoa myöten täysin uusiksi. Runko on 20 cm edeltävää mallia pidempi, ja lisäsentit on jaettu taiten keulahytin, ohjaushytin ja konehuoneen kesken.

Keulakajuutan vuode on aiempaa leveämpi ja eteistila hiukan väljempi. Ohjaushytin etukulmaan sijoitettu pentteri on kasvanut pituutta ja sivuliukuovet leveyttä. Koje-laudassa on nyt tilaa jopa kahdelle 12-tuumaiselle näyttölle. Konehuoneeseen voi valita tuttuun tapaan Volvo Pentan dieselsisäperämootorin, mutta tilaa on varattu myös tulevaisuuden hybriditeknikalle ja alati kasvavalle tekniselle varustukselle.

Runkomuotoa on kehitetty entistä mukavammaksi. Nousulistat ovat keulasta entistä lyhyemmät ja palteet muotoiltu pyöreämmiksi, jotta kulku olisi mahdollisimman pehmeää. Perän kantavuutta on lisätty, millä on puolestaan parannettu trimmattavuutta.

Kohtuullisen kattavaa vakiovarustelua voi täydentää pitkän ja monipuolisen lisävarustelistan kautta. Kompakteihin ja helposti käsiteltäviin ulkomittoihin on saatu sovitettua poikkeuksellisen turvalliset ulkotilat ja käytännölliset kotoiset sisätilat.

### PIKAFAKTAT

<b>Pituus</b>	9,21 m
<b>Leveys</b>	3,10 m
<b>Paino</b>	4 400 kg
<b>CE-luokitus</b>	B
<b>Kantavuus</b>	12 henk.
<b>Tehoalue</b>	270–400 hv
<b>Pakettihinta</b>	alk. 207 930 € (270 hv Volvo Penta D4-270 DPI)
<b>Lisätiedot</b>	<a href="http://www.sargoboats.fi">www.sargoboats.fi</a>

## Swan Shadow Ensimmäinen Swan-moottorivene

**T-TOP-TYYPPISTEN** päiväjahtien sekä superjahtien tenderien ja chase- tai shadowboatien eli isojen apuveneiden markkinat ovat maailmalla sen verran herkulliset, että ne vetävät venevalmistajia puoleensa kuin hunajapurkki mehiläisiä. Nautorilla markkinaa on päästy seuraamaan läheltä, kun MaxiSwan-superjahtien omistajat ovat hankkineet uusia "leluja". Ajatuksella Swan-moottoriveneestä on leikitty varmasti kerran jos toisenkin, mutta nyt se on toteutuksessa.

Swan Shadow on iso, 43-jalkainen eli yli 13 metriä pitkä päiväristeilijä, joka on monipuolisesti versioitavissa. Perusmallissa on keulassa ulko-oleskelutila, kookas keskipulpetti ja erillisellä toiletilla varustettu makuukajuutta sen uumenissa sekä lyhyt t-top kolme rinnakkain istuttavan ohjaamon suojana.

Kajuutta vaikuttaa melko kompaktilta eikä toiletissa ole erillistä suihkukomeroa, mutta kauttaaltaan yhdessä tasossa olevaa kansitilaa on valtavasti. Keulasohvan alle saa optiona yhden maattavan miehistökajuutan.

Perässä on kolme perämoottoria, jotka on ripustettu ympärikuljettavaan moottorikäivoon. Moottorien takana olevan perälaudan voi nostaa ylös lankongiksi tai laskea alas veteen uimatasoksi.

Eri versioita syntyy kalusteita ja varusteita lisäämällä. Kalastustorni ja väsytystuoli tekee kalaversioon, pentterimoduuli, ruokapöytä, sohvapöytä ja aurinkotasoa päiväjahdin. Kalusteiden myötä myös haitarikattoluukulla varustettu t-top venyy, sillä etelässä tarvitaan suojaa auringolta.



Matalammalla t-topilla ja keskiosan lasiseinillä syntyy ilmastoidulla matkustamolla varustettu limoversio, jolla kelpaa kyyditä herasväkeä ja vieraita pääjähdiltä rantaan.

Swan Shadow'n on suunnitellut Jarkko Jämsen, jonka aiempaa tuotantoa ovat muun muassa XO:t ja Axoparit. Käsiälä on tunnistettavissa. Rungon linjat ovat nykyaikaiset, ja designissa on aistittavissa jotain yhdenmukaisuutta sporttisten ClubSwan-pursien hengen kanssa. Pinnan alla on kahdella portaalla varustettu porrastopohja, jonka v-kulma on perässä 20 astetta.

Moottoreita on aina kolme ja tehovaihtoehtoja neljä. Tehokkaimmalla vaihtoehdolla (3 x 350 hv) huippunopeuden pitäisi nousta

55 solmuun. Perusmoottoreilla kulutus on 28 solmun marssivauhdissa suunnilleen kohtuullista, 3,2 litraa meripeninkulmalla. Bensaa mahtuu mukaan pyöreät tuhat litraa.

### PIKAFAKTAT

<b>Pituus</b>	13,23 m
<b>Leveys</b>	4,30 m
<b>Paino</b>	4 550 kg
<b>CE-luokitus</b>	C tai B
<b>Kantavuus</b>	12 tai 10 henk.
<b>Tehoalue</b>	675–1 050 hv
<b>Pakettihinta</b>	vahvistamatta
<b>Lisätiedot</b>	<a href="http://www.swanshadow.net">www.swanshadow.net</a>







# PALVELUA

**suurella sydämellä – 30-vuoden kokemuksella!**

## MYYMÄLÄT/ESITTELYTILAT

Meillä on koko vuoden ympäri esillä laaja valikoima veneitä, **pienistä mökkiveneistä yli 45 jalkaisiin moottoriveneisiin.**

Bike & Boat Worldin myymälät sijaitsevat Helsingissä, Turussa sekä Tampereella. Omassa laiturissa Helsingin Lauttasaareissa on aina kesäisin kelluva venenäyttely ja näyttelyhallissa pääsette tutustumaan kattavasti kaikenkokoisiin edustamiimme veneisiin.

Myymälämme Turussa on myös avoinna venekansalle vuoden ympäri ja tarjoaa kattavan venenäyttelyn myymälän näyttelyhallissa. Turun koeajo-laituri sijaitsee Naantalın Kultarannassa ja on avoinna aina huhtikuusta syyskuuhun.

Helsingin ja Turun myymälät edustavat Terhi-, Faster-, Silver-, Alukin-, Nimbus- sekä Paragon-veneitä. Tampere on keskittynyt konsernimme pienveneisiin ja esillä on Terhi-, Faster- sekä Silver-mallistoa.

## VARAOSAT/VARUSTELU

Meiltä saat alkuperäiset varaosat ja varustelutarvikkeet. **Myymälästämme löytyy myös kattava pienlaite- ja vapaa-ajanosasto.**

Kaikilla paikkakunnilla, saman katon alta, löytyy myymäläpalveluiden lisäksi merkkihuolto, varaosamyynti sekä edustamiemme tuotteiden lisävarustemyynti. Henkilökunnalla on vahva kokemus veneistä sekä veneilystä ja he tarjoavat mielellään apua oikeanlaisen veneen ja kaikkien varusteiden valinnassa. Voit olla kokematon veneilyn aloittelija tai vuosia veneillyt ammattiharrastaja – me palvelemme!



**Toimitamme tuotteita myymälämme lisäksi myös verkkokaupastamme.**  
<https://kauppa.bikeworld.fi>



*"Koskaan ei ole liian myöhäistä aloittaa veneilyä, henkilökuntamme opastaa mielellään lajin pariin aina solmuista lähtien!"*

**Otto Brandt konsernin jälleenmyyntiyhtiö Bike World Oy täyttää 30-vuotta ja juhlavuosi tulee olemaan täynnä toimintaa ja huippuunsa vietyjä kohtaamisia! Tervetuloa myymälöihimme sekä veneilyn näyttelytiloihimme ympäri vuoden – talvi on parasta aikaa haaveilla tulevista seikkailuista!**

## MERKKIHUOLTO

Tiesitkö että meiltä löytyy myymälä jossa on kattava **merkkihuolto Honda-, Mercury-, Suzuki- sekä Evinrude-perämootoreille.**

Huollamme moottorit alkuperäisvaraosilla laadun takaamiseksi ja moottorin takuun säilymiseksi. Olemme valtuutettu merkkihuolto niin Honda-, Mercury-, Suzuki- kuin myös Evinrude-mootoreille. Hoidamme myös vauriokorjauksia: ota meihin yhteyttä myös veneiden sekä perämootoreiden vakuutusyhtiöissä.



**Ota yhteyttä ja kysy tarjous tarvitsemastasi huollosta!**



## KAUSIPALVELUT

**Palveluja ja huoltoja** veneen sisä- ja ulkopesuista aina isoihin karille ajojen korjauksiin. Huollamme perämootorit ja veneet alkuperäisosilla. **Talvisäilytyspalvelu.**

Huollamme ja korjaamme tietenkin veneitä, mutta sen lisäksi tarjoamme täyden palvelun talvisäilytystä. Siinä tapauksessa veneen voi jättää meille syksyllä ja noutaa vaikka vasta kauden alkaessa valmiiksi huollettuna – täysin ajovalmiina. Voimme tietenkin räätälöidä talvisäilytyksen veneen koon ja asiakkaan tarpeiden mukaan.

[www.boatworld.fi](http://www.boatworld.fi)



## Windy 32 Grand Zonda Klassikon piirteitä

**NORJALAINEN** Windy pitää kiinni perinteisten daycruiserien piirteistä, niitä ei pilata t-topilla tai perämoottoreilla. 32 Grand Zondaan saa yksi tai kaksi sisäperäkonetta, joko bensiini tai dieselkäyttöisenä. Huippuja riittää aina 50 solmuun saakka. Ajettavuus kuului jo edeltävän 31 Zondan valtteihin, joten tuskin se on kehitynyt runkoa pidentämällä ainakaan huonompaan suuntaan.

Avotilassa on sijaa sekä leppoisalle oleskelle että vauhdin hurmasta nauttimiselle. Koje-laudasta löytyy tilaa kahdelle rinnakkain asen-

nettavalle kosketusnäytölle, ja tukevan penkin syleilyyn pääsee nojautumaan sekä seisten että istuen. Pentteri on sisällä keulakajuutassa, yhdessä parivuoteen ja erillisen toletin kanssa.

Jos tavallinen ei riitä, saa Grand Zondan myös RS-versiona. Siihen kuuluu pitkä lista nahkaan tai hiilikuituun kiedottuja yksityiskoh- tia ja muita detaljeja, sekä muun muassa 16-tuumainen kosketusnäyttö, tiikkiturkki, ajokuomu ja teipattu runkoväri, joka Suomeen saapuvassa "messuveneessä" on metallin- hohto sininen.

### PIKAFAKTAT

<b>Pituus</b>	9,73 m
<b>Leveys</b>	2,97 m
<b>Paino</b>	4 020 kg
<b>CE-luokitus</b>	B
<b>Kantavuus</b>	8 henk.
<b>Tehoalue</b>	400–860 hv
<b>Pakettihinta</b>	alk. 301 300 € (430 hv Volvo Penta V8-430)
<b>Lisätiedot</b>	<a href="http://www.windyboats.com">www.windyboats.com</a> <a href="http://www.mpyachts.fi">www.mpyachts.fi</a>

## X-Power 33C Punainen paroni

SWANIN ja muutaman muun purjevenevalmistajan ohella myös X-Yachts astuu moottoriveneiden maailmaan. Se tekee sen kiivaasti kilpailtuun 10-metrinen päivä- ja viikonloppuristeilijöiden luokkaan. Taustalla on parin vuoden takainen yrityskauppa, jossa X-Yachts osti ruotsalaisen HOC Yachtsin ja sen malliston.

Ensimmäinen moottorivene-X on avo-ohjaamollinen X-Power 33C, jonka avotilaa kattaa joko kuomu tai muodikas t-top. Moottorina on yksi dieselsisäperäkone kahden tai kolmen perämoottorin sijaan. Kuulostaapa järkevältä. Pohjan muoto on peräisin Ruotsalaiselta Petestepiltä, joten ajon pitäisi olla mukavaa mutta myös taloudellista. Moottorivaihtoehdot tulevat Yanmarilta.

Keulakannen alla mukavasti verhoiltu

v-vuode, erillinen toiletti ja täyskorkea vaatekaappi.

Avotilaa on paljon ja se on sovitettu seuralliseen muotoon. Laidoille ja perään levittyä mittava u-sohva, jota pilkkoo vain kulkuyhteydet sivukansille ja uimatasolle.

Ohjaamossa istutaan kaksi rinnan, minkä lisäksi paapuurin reunalla on paikka vielä yhdelle. Kojelaudassa on rinnan kaksi 16-tuumaista Simradin kosketusnäyttöä. Tavanomaiset käyttöpaneelit ja kytkimet on piilotettu, niiden käyttö on korvattu ja keskitetty CZonen kosketusnäytölle. Ohjaamon paripenkin takana on kompakti pentterilipasto. Sen varustukseen kuuluu jääkaappi, pesuallas, kaksiliekkinen liesi, roskis ja tehokkaasti hyödynnetty vetolaitikko, muttei yhtään laskutilaa.

### PIKAFAKTAT

Pituus	10,20 m
Leveys	3,10 m
Paino	4 000 kg
CE-luokitus	B
Kantavuus	8 henk.
Tehoalue	320–370 hv
Pakettihinta	alk. 372 000 € tehtaalla Tanskassa (370 hv Yanmar 8LV)
Lisätiedot	<a href="http://www.x-yachts.com">www.x-yachts.com</a>



MAINOS

# KOTIMAISET MARINO-VENEET kestävät aikaa ja katseita

Venemalleja, jotka säilyvät tuotannossa puolen vuosisadan verran käytännössä muuttumattomina, ei synny kovin usein. Itse asiassa niitä syntyy äärimmäisen harvoin. Mutta kun sellainen syntyy, on veneessä oltava jotain poikkeuksellista.

OY MARINO AB | [www.marino.fi](http://www.marino.fi)



**Marino Junior 2 490 €**

Pit. 4,0 m. Lev. 1,5 m. Paino n. 90 kg. Kantavuus 3 aikuishenkilöä. CE/D

Korkean laitansa ja limisaumarakenteisen lasikuituinen ja käsinlaminoitun rungon ansiosta vene on kevyt, tukeva ja jäykkä. Puuköli suojaa pohjaa ja antaa veneelle hyvän suuntavakavuuden soudettaessa. Teho 2–6 hv. Valmistusmaa Suomi.



**Marino Swing 7 890 €**

Pit. 4,30 m. Lev. 1,70 m. Paino n. 180 kg. Kantavuus 4 aikuishenkilöä. CE/D

Lasikuituinen käsinlaminoitu ohjauispulpetillinen avovene.  
Teho 15–40 hv. Valmistusmaa Suomi.

**Marino Mustang** kehitettiin yli 50 vuotta sitten. Silloin ja tänäänkin se valmistetaan käsin laminoimalla lasikuidusta. Se on vanhimpia yhtäjaksoisesti saman veistämön tuotannossa olleita venemalleja maailmassa. Terävän keulan ja 22° V-pohjan ansiosta vene liikuu pehmeästi ja halkoo aallot vaivatta ilman pärskeitä. Vene painaa vain n. 230 kg ja on siksi taloudellinen ajaa, helposti käsiteltävä ja liikuteltava. Tehoalue on laaja, 15–50 hv. Monikäyttöinen ja turvallinen Mustang soveltuu erinomaisesti niin mökki- ja yhteysveneeksi kuin vesiturheiluun ja retkeilyynkin, ja veneessä voi yöpyäkin kaksi henkilöä. Mustang on suomalaista käsityötaitoa kunnioittava kaunis klassikko, joka kestää aikaa ja katseita.

**Marino Swing** on pulpettivene, jossa on sama runko kuin Mustangissa. Vene kulkee jo 20 hv:n moottorilla n. 25 solmua ja nousee

liukuun jo 6 hv:n moottorilla. Vene on kevytkulkuinen, nopea ja taloudellinen. Suositeltava tehoalue on laaja, 15–40 hv. Käsinlaminoitu runko on poikkeuksellisen vahva ja kevyt, ja vene painaa vain n. 180 kg. Käytännöllinen, mutta sisäpinta kestää kulutusta. Marino Swingissä on lisäksi kaksi lukittavaa säilytystilaa. Sekä kalastusvavoille että pitkille tavaroille on omat hyllyt.

Marino Mustangissa ja Marino Swingissä on mahdollisuus valita yli 200 (RAL) väri- valikoimasta itsellesi mieluinen kansiväri.

**Marino Junior** on kevyt, mutta tukeva soutuvene kovaan käyttöön. Junior painaa vain n. 90 kg ja on erittäin hyvä soudettava pitkän vesilinjan ja ohjaavan puukölinsä ansiosta. Puuköli myös suojaa pohjaa kulumiselta. Vene soveltuu hyvin niin sähkömoottorille kuin perinteiselle perämoottorille.

Marino Juniorissa on pyöristetyt runko-

laidat, joihin kalaverkko ei tartu kiinni. Niiden ansiosta veneestä saa myös helposti otteen sitä liikuteltaessa. Keskipenkin alla on lukittava tiivis säilytystila, jota voi käyttää kalasumppuna. Laitahyllyillä on tilaa kalastusvavoille, airoille ja pikkutavaroille.

Marino Mustang, Marino Swing ja Marino Junior valmistetaan sataprosenttisesti käsin Marinon tehtaalla Sipoossa Suomessa.



**MARINO**

[www.marino.fi](http://www.marino.fi) - puh (09) 272 1422

**ALKUPERÄISIÄ VARAOSIA SAATAVILLA  
KAIKKIIN MARINO-VENEMALLEIHIN**



**Marino Mustang 12 890 €**

Pit. 4,30 m. Lev. 1,70 m. Paino n. 230 kg. Kantavuus 4 aikuishenkilöä. CE/C

Lasikuituinen, käsinlaminoitu minidaycruiser huvi- ja retkikäyttöön sekä krusailuun. Teho 15–50 hv. Valmistusmaa Suomi.



**Marino APB 27 Tender 139 000 €**

Pit. 8,20 m. Lev. 2,90 m. Syv. 1,00 m. Paino n. 3 000 kg.

Lasikuituinen, kerrosrakenteinen ja käsinlaminoitu 1-kajuuttainen avovene. Teho 260 hv. Valmistusmaa Suomi.



**PIKAFAKTAT**

Pituus	21,83 m
Leveys	5,34 m
Paino	33 400 kg
CE-luokitus	B
Kantavuus	16 henk.
Tehoalue	1 800–2 000 hv
Pakettihinta	alk. 2 859 800 € tehtaalla Ranskassa (2 x 900 hv Volvo Penta D13-IPS1200)
Lisätiedot	<a href="http://www.prestige-yachts.com">www.prestige-yachts.com</a> <a href="http://www.nauticalpartners.fi">www.nauticalpartners.fi</a>

## Prestige X70 Tilojen uusjako

**PRESTIGE** kertoi jo viime syksynä Cannesin venemessuilla kehittelevänsä uudenlaista moottorijahdikonseptia, X-sarjaa. Ensimmäiset tietokonekuvat ja konsepti on nyt julkistettu.

Prestige X70 rakentuu samalle rungolle kuin paljon perinteisemmältä flybridge-veneeltä näyttävä Prestige 690, mutta tilaa on käytetty monin keinoin uudella tavalla. Esimerkiksi sivukannet on nostettu pääkannelta flybridgelle, minkä ansiosta kansisalongissa voidaan hyödyntää koko veneen leveyttä ja suuria ikkunoita.

Kansisalongi, sen yhteydessä oleva pentteri ja pääkannen avotila ovat kauttaaltaan yhdessä tasossa. Sekä ulos että sisään voi valita mieleiset irtokalusteet, joiden toimittajina on ranskalaisia ja italialaisia designbrändejä.

Pääkannen avotila on tavanomaista huomattavasti laajempi ja päätyy läpinäkyvään infinity-seinämään. Veden ääreen uimatasolle avautuu peräpeilistä nykymuodin mukainen beach club.

Uimatasolta takakannelle, takakannelta flybridgelle ja flybridgeltä keulakannelle johtaa portaat veneen molemmilta laidoilta. Vaikka portaita ei välttämättä ole niin paljon kuin miltä ensi alkuun kuulostaa, voi esimerkiksi lepuuttimien kantelu ja asettelu paikoilleen olla aika "mielenkiintoista". Mutta se lienee useimmiten miehistön murhe.

Keulakansi on nykytrendistä poiketen melko lyhyt, ja varustettu oleskelutilan sijaan vain aurinkotasolla. Flybridge on sen sijaan venytetty äärimmilleen. HT-katon suojassa on ohjaamon lisäksi kulmasohva, ulkopentteri ja ruokailutila, takaosan aurinkokannelle saa mieleisen irtokalustuksen.

Makuukajuuttoja voi olla kolme, neljä tai viisi, jos takakannen alle saatava miehistöhytti lasketaan mukaan. Pääsviitti eli omistajankajuutta on siirtynyt keskiveneestä keulaan. Leveä ja korkea keula takaa sen, ettei ikkunoiden koosta tai kajuutan muodosta osaa sen sijaintia arvata.





## Quicksilver Activ 675 Weekend & Captur 705 Pilothouse Kompaktit katetut

**QUICKSILVERIN** uutuusvuosi tuo mallistoon kaksi Suomen markkinoiden kannalta mielenkiintoista uutuutta 6–7-metristen katettujen yhteys- ja retkiveneiden luokkaan.

675 Weekendissä on makuupaikat kahdelle aikuiselle ja kahdelle lapselle sekä pieni mutta erillinen wc-komero. Varustusta voi täyden-

tää vesi-wc:llä ja pentterillä, jos veneretkeily on mielessä. Ruokailuun, oleskeluun ja matkustamiseen on mahdollisuus sekä sisällä että ulkona.

705 Pilothouse korvaa aiemman 675-mallin. Ohjaushytti on nyt ympärikuljettava, ja varustettu takaoven lisäksi sivuliukuovilla,

joten ruuhkaa ei pitäisi ihan heti syntyä. Istu-  
mapaikkoja hytissä on kolmelle. Keulakajuut-  
taan saa hätätilanteita varten vesi-wc:n ja  
vuoteen. Ulkotilaa on riittävästi ja taka-avo-  
tilaa voi varustella sekä kalastus- että oleskelu-  
mielessä.



PIKAFAKTAT	675 Weekend	705 Pilothouse
Pituus	6,94 m	6,63 m
Leveys	2,50 m	2,50 m
Paino	1 642 kg	1 585 kg
CE-luokitus	C	C
Kantavuus	8 henk.	7 henk.
Tehoalue	150–225 hv	115–225 hv
Pakettihinta	alk. 52 970 € (150 hv Mercury F150)	vahvistamatta
Lisätiedot	www.quicksilver-boats.com www.venekauppa.com	





# Muistilista MOOTTORIVENEEN KAUSIHUOLTOON

US-PARTS FINN-AM OY | [www.uspartsmarine.fi](http://www.uspartsmarine.fi)

## MUISTA!

Tehtävät talven ja kevään aikana

- Tarkista siipipyörä ja termostaatti
- Vaihda voiteluaineet + öljynsuodatin + vedenerotin + tulpat
- Osta peräöljypumppu helpottamaan öljynvaihtoa
- Vaihda kuluneet anodit
- Tarkista potkurin kunto
- Tarkista ohjauslaite sekä hallintakaapelit
- Päivitä ajo-ominaisuudet trimmilevyillä

**V**eneilykelejä odottaessa voi loppoajan käyttää tehokkaasti hyödyksi suorittamalla veneelle talvihuollon ja vaihtamalla kuluneet osat uusiin. US-Parts Marine-valikoimasta löydät mm. Technoseal-anodit, kattavan valikoiman Sierran laadukkaita huolto-osia sekä venekäyttöön kehitetyt Gulf-voiteluaineet. Näiden avulla pidät veneen kunnossa ja varmistat luotettavan toiminnan koko kesän ajan.

### Päivitys veneen ominaisuuksiin

Aina ei pelkkä huolto riitä täyttämään innokkaan veneilijän odotuksia. Jos haluat hemmotella itseäsi päivittämällä vanhan veneen ajo-ominaisuudet uudelle tasolle, löytyy US-Parts Marine-valikoimista lääkkeitä niin pieneneen kuin suurempaan päivitykseen. Luisi-ohjauspyörä ja SeaStar-hal-

lintalaite päivittävät ohjaamon aivan uudelle tasolle. Solas ja Michigan-potkurivalikoimasta löytyvät vaihtoehdot lähes kaikkiin venemoottorimalleihin. Ajo-ominaisuuksia voi parantaa SeaStar-hydrauliohjauksella tai SeaStar-moottorihissillä ja vaihtamalla teräspotkuriin.

Ja jos anoppi meinasi viime kesänä pudota kyydistä veneen keikkuessa, voit tarjota tulevana kesänä tasaisemmat kyydit varustamalla veneen Bennett-trimmilevyillä.

### US-Parts Finn-Am Oy

US-Parts Finn-Am Oy tunnetaan laadukkaista merkeistään ja asiantuntevasta palvelustaan. Kaikki nämä tuotteet ja paljon muuta löydät US-Partsin palvelevasta myymälästä, hyvinvarustetuista venealan liikkeitä ympäri Suomen, ja verkkokaupasta osoitteesta [www.uspartsmarine.fi](http://www.uspartsmarine.fi)

**US-PARTS**  
MARINE



## Bennett trimmileyvyt

alk. 535€

Bennett sähköhydrauliset sekä sähköiset trimmileyvyt parantavat suorituskykyä ja tehokkuutta sekä lisäävät turvallisuutta. Lisätiedot asiantunnevilta myyjiltämme.



## SeaStar hydrauliohjaukset

alk. 995€

Suomen myydyin, ja useimpien venevalmistajien valitsema hydrauliohjaus. SeaStar hydrauliohjaukset tunnetaan yliveritaisesta ajomukavuudestaan ja luotettavuudestaan. Valikoima on erittäin laaja ja tarjoaa ratkaisuja myös vaativiin kohteisiin.



## SeaStar mekaaniset ohjaukset

alk. 160€

Perinteisiä ja NFB (No-FeedBack) kaapeliohjauslaitteita ja tarvikkeita alan johtavalta valmistajalta. No-feedback- ohjaus estää potkurin aiheuttaman väännön vaikutuksen rattiin. Ohjaus pitää suuntansa vaikka ote ratista irrotetaan.



## SeaStar perämoottorihissit

alk. 535€

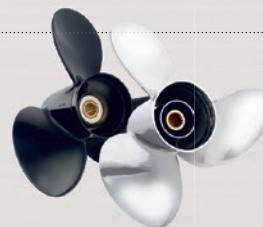
SeaStarin perämoottorihissit kestävät kovassa käytössä ja ovat suunniteltu myös ulkonäöltään tyylikkäiksi. Perämoottorihissi mahdollistaa suuremmat huippunopeudet, paremman polttoainetalouden ja mahdollistaa liikkumisen myös matalassa vedessä.



## BayStar hydrauliohjaukset

alk. 795€

Uusittu BayStar hydrauliohjaus on juuri sellainen kuin toivot perämoottorisi ohjauksen olevan – erittäin kevyt, kestävä ja luotettava. BayStar on useimpien venevalmistajien valinta ohjausjärjestelmäksi alle 150hv perämoottoireihin.



## Solas potkurit

alk. 89€

Solas on yksi maailman tunnetuimmista venepotkureiden valmistajista. Tämän menestyksen taustalla ovat tuotteiden tarkka suunnittelu- ja kehitystyö sekä tietysti valmistuksen korkea laatu. Solas potkuri on luotettava valinta, oli kyseessä sitten pienempi perämoottori tai tehokkaampi sisäperämoottori.



## Michigan Ballistic teräspotkurit

alk. 261€

Ballistic on suosittu High Performance potkuri nopeakulkuisiin veneisiin. Erikoinen jättöreuna ja iso kaltevuuskulma tarjoavat hyvän keulanosteen. Saatavana kolme- ja neljälapaisena, Kiinnitys erikseen myytävällä irtokeskiöllä.



## Sierra varaosat

Sierra on valmistanut venemoottoireiden ja voimansiirron osia jo 35 vuoden ajan ja on yksi johtavista varaosien toimittajista. Kaikki Sierra varaosat täyttävät, tai ylittävät, alkuperäisten osien laatutason. Sierra valmistaa myös alkuperäisosat monelle moottori- ja venevalmistajalle.



## Silver Puma BRz Perheen pienin muttei silti pikkupeto

**SILVERIN** lujitemuovirunkoisten veneiden Z-sarja laajenee pieniin päin, kun sekä Best of Boats Award että European Power Boat of the Year -palkitun Tigerin alapuolelle esitellään alle kuusimetrisen Puma.

Puma BRz jatkaa muotoilultaan norjalaisen Eker Designin aiemmille Z-sarjalaisille luomilla linjoilla. Yleisilme on nykyaikainen ja etenkin keulan muotojen osalta myös massasta erottuvalla tavalla omanlainen.

Isommista malleista tuttua Petestep-porraspohjaa Pumassa ei ole, mutta poikkeuksellista mukavuutta on sen sijaan haettu perinteisemmällä tavalla eli jättämällä nousulistat rungosta pois. Sillä pyritään maksimoimaan kulun pehmeys ja minimoimaan runkoäänet. Puman tehoalue on 80–115 hevosvoimaa ja tehokkaimmalla moottorivaihtoehdolla huippunopeuden odotetaan nousevan yli 35 solmuun.

Kuten muissakin Z-sarjan malleissa, myös Pumassa on pitkälle sivuille jatkuva tuulilasi ja syvä taka-avotila, joten matkustamon voi odottaa olevan varsin suojaisan. Tuulilasi on aitoa lasia,

mikä mahdollistaa sen varustamisen pyyhkimillä. Tuulilasin yläreunaa kehystää mustaksi maalattu kiinnipitokaide.

Taka-avotilan tilaratkaisu perustuu kuljettajan ja kartturin erillisistuihin ja peräsohvaan. Veneen ollessa paikallaan erillisistuimet voi kääntää ympäri ja asettaa lisävarusteena saatavan pöydän paikalleen, jolloin käytössä on mukava seurustelutila.

Peräsohvan, apukuskin pulpetin ja etu-avotilan penkkien uumenissa on runsaasti kuivia säilytystiloja, joihin mahtuu viikonlopun ruoka- ja vaatekassien lisäksi isompiakin esineitä, kuten vesiuurheiluvälineitä. Uimatasoilla mahtuu paitsi kulkemaan myös laittamaan vesiuurheiluvälineitä päälle. Peräkulmissa on isommista Z-sarjalaisista tutut kannelliset säilytystilat lepuuttimille.

Vakiovarustusta voi täydentää tarpeen mukaan lisävarusteilla, joita on koottu myös edulliseen Comfort- ja kattavaan Premium-varustepakettiin. Puma lanseerataan helmikuun puolessa välissä virtuaalisesti ja liveinä Honda Marinen Vantaan porttipuistoon avattavassa showroomissa.

### PIKAFAKTAT

<b>Pituus</b>	5,85 m
<b>Leveys</b>	2,16 m
<b>Paino</b>	750 kg
<b>CE-luokitus</b>	C
<b>Kantavuus</b>	7 henk.
<b>Tehoalue</b>	80–140 hv
<b>Pakettihinta</b>	vahvistamatta
<b>Lisätiedot</b>	<a href="http://www.silverboats.fi">www.silverboats.fi</a>



## Silver Shark CCx Kalastajan kaveri

**SILVERIN** mallistosta on tovin puuttunut keskikuljettivene, mutta nyt sellainen taas tulee. Asia on varmasti etenkin kalastajien mieleen, varsinkin kun uusi Shark CCx tulee Silverin täysalumiiniveneiden X-sarjaan.

Vaikka Shark CCx:ssä on huomioitu etenkin kalastusharrastuksen tarpeet ja muunneltavuus, toimii veneen kuormausta ja veneessä liikkumista helpottava keskikuljettiratkaisu mainiosti myös yhteysvenekäytössä. Alumiiniset sisälaidat ja turkki kestävät kovempaakin käyttöä.

Ohjauspulpetissa on korkea, oikeasta lasista varustettu tuulilasi, jonka voi varustaa tuulilasinyyhkimellä. Leveä tuulilasi ja pulpetti antavat hyvän suojan kuljettajalle ja apukusille. Ohjaa-

mon erillisistuimet ovat täysin pehmustetut, kuljettajan istuimessa on lisäksi ylös nostettava etureuna.

Vakiovarusteisiin kuuluu lisäksi muun muassa Raymarinen 9-tuumainen Axiom-monitoiminäyttö, joka on varustettu karttaplotterilla, kaiku- luotaimella sekä moottorin mittaristonäkymällä ja ajotietokoneella. Kattava kaidevarustus mahdollistaa kalastuksen lisätarvikkeiden monipuolisen asennuksen.

Runko on täysin uusi, mutta rakenteeltaan Silverille ominainen. Se tarkoittaa kylkikotelorakennetta, jonka etuina ovat jäykkyys, kestävyys ja hiljaisuus.

### PIKAFAKTAT

<b>Pituus</b>	5,81 m
<b>Leveys</b>	2,24 m
<b>Paino</b>	710 kg
<b>CE-luokitus</b>	C
<b>Kantavuus</b>	7 henk.
<b>Tehoalue</b>	80–140 hv
<b>Pakettihinta</b>	alk. 35 490 € (100 hv Honda BF100)
<b>Lisätiedot</b>	<a href="http://www.silverboats.fi">www.silverboats.fi</a>

# TARGA SEITSEMÄLLÄ MERELLÄ

OY BOTNIA MARIN AB | [www.targa.fi](http://www.targa.fi) OY TARGA CENTER AB | [www.targacenter.fi](http://www.targacenter.fi)



*"Targa 25 on tuhti työ- tai kalaveneen näköinen alus. Ennenkaikkea se on vene vapaa-ajan käyttöön, mutta varsinaiset tarvitsijat löytynevät etelän isoilta vesiltä... Tulevaisuus näyttää myyntilukujen muodossa, miten isojen vesien äveriäät urheilukalastajat luottavat pienten vesien kalaveneenkennustaitoon."*

Näin kirjoitti Vene-lehden toimittaja Targa 25:stä vuonna 1980. Toimittajan arvion ovat menneet 40 vuotta osoittaneet osin oikeiksi, osin vääriksi.

Oikeassa toimittaja oli siinä, että monet Targat ovat löytäneet tiensä isoille vesille. Mutta ei niinkään etelän kalavesille, vaan paljolti pohjoiseen. Grönlannissa liikkuu kymmeniä Targoja ja tärkein vientimaa on Norja, missä arvostetaan ennen kaikkea käytännöllisyyttä ja turvallisuutta.

Mutta Targa ei ole ainoastaan suurten vesien äveriäiden urheilukalastajien vene, itse

asiassa sitä se on harvemmin. Targa on ennen kaikkea vene, jolla liikutaan paljon. Grönlannissa se on "paikallisbussi", Skandinaviassa ja Suomessa matka- ja yhteysvene, Keski-Euroopassa myös viranomaisvene. Aina liikkeessä – turvallisesti.

Merikelpoisuus on Targan olemuksen syvä ydin. Ei olekaan ihme, että Targan voi nähdä ulkomerellä silloinkin, kun muut veneet ovat jo satamassa, aikaisin keväällä, myöhään syksyllä.

Targan kotivesillä Pohjanlahdella on aina suhtauduttu vakavasti turvallisuuteen, ja merikelpoinen vene on turvallinen. Ei olekaan ihme, että niin monet ympäri suuria vesiä, etelässä ja pohjoisessa, luottavat Targaan. Ja tietysti suomalaiset veneilijät luottavat Targaan, onhan se täällä kotivesillään.

Targa on paljon muutakin kuin vain luotettava ja turvallinen. Se on perinteinen, mutta myös moderni. Perinteitä edustaa pohja-

laisten puuseppien vuosikymmenten taidolla rakentama sisustus, nykyaikaa on viimeisin tuotantotekniikka, missä Targa on ollut suomalaisen veneteollisuuden edelläkävijä.

Vaikka jokainen Targa on ensisilmäyksellä tunnistettavissa juuri Targaksi, jokainen Targa on erilainen, yksilö. Valmistajan kyky ja halu rakentaa juuri sellainen vene kuin ostaja tarvitsee, antaa runsaasti mahdollisuuksia yksilöidä vene juuri omien tarpeiden mukaan.

Maailman vesillä on yli 2 500 Targaa ja lisää valmistuu joka viikko.

Targa on suomalaisen moottoriveneetollisuuden suuri menestystarina, jollaiseksi sen ovat tehneet laatu, ajettavuus ja ennen kaikkea merikelpoisuus.

Uuden Targan tilaaja on tottunut toimimaan pitkäjännitteisesti. Nyt myydään aktiivisesti jo mallivuotta 2022 ja tiettyjä malleja myydään pian 2023 toimituksiin. Sanotaan, että tarpeeksi hyvää jaksaa aina hetken odottaa.



**Targa 23.1** alk. 131 500 €

Pit. 7,66 m. Lev. 2,72 m. Syv. 1,05 m.  
Paino n. 2 800 kg.  
Makuusijoja 2. CE/C  
Lujitemuovinen liukuva 2-kajuuttainen matkavene.



**Targa 25.1** alk. 154 900 €

Pit. 8,38 m. Lev. 2,88 m. Syv. 1,05 m.  
Paino 3 400 kg.  
Makuusijoja 2. CE/B  
Lujitemuovinen liukuva 2-kajuuttainen matkavene.  
Teho 225–380 hv. Nopeus 30–42 kn.



**Targa 27.2** alk. 217 500 €

Pit. 9,19 m. Lev. 3,10 m. Syv. 1,05 m.  
Paino n. 4 000 kg.  
Makuusijoja 4. CE/B  
Lujitemuovi-kerrosrakenteinen liukuva 2-kajuuttainen matkavene. Teho 340–440 hv. Nopeus 34–40 kn.



**Targa 30.1** alk. 278 300 €

Pit. 10,08 m. Lev. 3,25 m. Syv. 1,10 m.  
Paino n. 5 500 kg.  
Makuusijoja 5. Kantavuus 10 henkeä. CE/B  
Lujitemuovi-kerrosrakenteinen liukuva 3-kajuuttainen matkavene. Teho 340–640 hv. Nopeus 31–42 kn.



**Targa 32** alk. 325 300 €

Pit. 10,78 m. Lev. 3,37 m. Syv. 1,10 m.  
Paino n. 6 300 kg.  
Makuusijoja 5. Kantavuus 12 henkeä. CE/B  
Lujitemuovi-kerrosrakenteinen liukuva 3-kajuuttainen matkavene. Teho 400–880 hv. Nopeus 31–49 kn.



**Targa 35+** alk. 470 700 €

Pit. 11,85 m. Lev. 3,50 m. Syv. 1,10 m.  
Paino n. 7 800 kg.  
Makuusijoja 5. CE/B  
Lujitemuovi-kerrosrakenteinen liukuva 3-kajuuttainen matkavene. Teho 640–880 hv. Nopeus 35–44 kn.



**Targa 37+** alk. 507 800 €

Pit. 12,45 m. Lev. 3,50 m. Syv. 1,10 m.  
Paino n. 8 200 kg.  
Makuusijoja 5. CE/B  
Lujitemuovi-kerrosrakenteinen 3-kajuuttainen matkavene. Teho 640–880 hv. Nopeus 34–42 kn.



**Targa 44** alk. 702 300 €

Pit. 14,36 m. Lev. 3,95 m. Syv. 1,10 m.  
Paino n. 10 000 kg.  
Makuusijoja 6. CE/B  
Lujitemuovi-kerrosrakenteinen liukuva matkavene.  
Teho 760–880 hv. Nopeus 34–40 kn.



**Targa 46** alk. 792 400 €

Pit. 15,11 m. Lev. 3,95 m. Syv. 1,10 m.  
Paino n. 11 000 kg.  
Makuusijoja 6–8. CE/B  
Lujitemuovi-kerrosrakenteinen liukuva matkavene.  
Teho 800–1200 hv. Nopeus 36–41 kn



## Terhi 480 TC Menestysarja täydentyy ja jatkuu

TERHI 480 TC jatkaa suosikkimalli 475 Twin C:n jäljillä. Peräpenkiltä ajettava tuplapulpettine Twin C oli vuonna 2014 Suomen myydyin moottoriveneemalli, ja sen ohjaamon erillisistuintimilla varustettu 475 BR -versio toisti tempun vuosina 2016 ja 2017. 475 BR uudistui 480 BR:ksi viime vuonna, ja siitä esiteltiin myös matalammalla tuulilasilla varustettu Sport-versio.

Vaikka myynti on viime vuosina keskittynyt BR-versioon, on perinteiseen tapaan peräpenkiltä ajettavilla pulpettiveneillä yhä oma kannattajakuntansa, jotka arvostavat tasapainoista ajettavuutta ja isoa etuavotilaa, joka mahdollistaa esimerkiksi kalastuksen tai suurenkin tavarakuorman kuljettamisen.

480 TC:ssä on 480 BR:stä tuttu kehkeystön tuulilasi ja pulpettien väliovi, jotka tarjoavat hyvän suojan peräpenkillä istuville. Ajo-kuomun saa lisävarusteena, ja sille on peräpenkin selkänöjaan integroitu kuomutalli.

Säilytystiloja on monipuolisesti. Ankkuri ja köydet mahtuvat keulan ja peräkulmien lokeroihin, muita tavaroita penkkien alla ja pulpeteissa oleviin säilytystiloihin. Ohjauspulpetin muotoilu on uusittu siten, että tilaa laiteasennuksille, kuten plotterille, mittareille ja poppivehkeille, on entistä paremmin. Etuavotilaan saa lisävarusteena tilavan aurinkotason. Ilman patjoja se soveltuu mainiosti myös heittokalastukseen.

Muiden Terhien tapaan 480 TC on valmistettu ABS-muovista kolmikerrosrakenteella. Tyhjiömuovattujen kuorien väli on täytetty vettä hylkivällä polyuretaanivaahdolla, joka toimii vahvistajana, kellukkeena ja eristeenä. Kerrosrakenteen vaimentaa ääniä ja tekee veneestä uppoumattoman.

Terhi 480 TC -uutuusmalliin voi tutustua Terhi-jälleenmyyjillä sekä helmi-huhtikuussa veneiden showroomissa Vantaan Porttipuistossa.

### PIKAFAKTAT

Pituus	4,80 m
Leveys	1,85 m
Paino	390 kg
CE-luokitus	C
Kantavuus	5 henk.
Tehoalue	40–60 hv
Pakettihinta	alk. 13 490 € (60 hv Suzuki DF60)
Lisätiedot	www.terhi.fi

## XO DSCVR Kirjainleikki

**SYKSYLLÄ** julkistettu DSCVR eli Discovery on järjestyksessä toinen uutuusmalli, joka rakentuu XO:n uudelle 26-jalkaiselle rungolle. Ensimmäisenä esiteltiin vuosi sitten ohjaushyttinen 260 Cabin, jonka mallinimi on vaihtumassa muotoon EXPLR:ksi eli Exploreriksi.

Uusi alumiinirunko on merkittävästi aiempaa leveämpi, mutta silti yhä pituuteen nähden solakka ja syvä. XO ei halua tinkiä keliveneen maineestaan. Isoon aallokkoon sopii myös laitakorkeus, mitä on huomattavasti enemmän kuin muutamassa kilpailijassa.

DSCVR:n saa kahtena versiona, jotka ovat Open ja T-top. Hintaeroa niillä on viitisen tuhatta euroa.

Eränlaisena välimallina Openin voi varustaa lisävarustelistalta löytyvällä targakaarella. Tuuli- ja sivulasien hyvässä suojassa oleva matkustamo koostuu leveästä kartturingenkistä, peräsohvasta ja kahdesta laitasohvasta. Niistä styyrpuurin puoleisen tilalle voi lisävarustelistalta valita pentterimoduulin. Peräsohvan saa laajennettua tarvittaessa aurinkotasoksi.

Pitkien päiväretkien mukavuutta parantaa apukuskin pulpetin uumeniin mahtuva toiletti. Kuskin penkki on jo vakiovarusteena asennettu jousitetulle statiiville. Perälautaan saa maksimissaan 400 hevosvoimaa. Eikun aaltoja päin.

### PIKAFAKTAT

<b>Pituus</b>	8,44 m
<b>Leveys</b>	2,57 m
<b>Paino</b>	2 000 kg
<b>CE-luokitus</b>	C
<b>Kantavuus</b>	8 henk.
<b>Tehoalue</b>	250–400 hv
<b>Pakettihinta</b>	alk. 93 110 € (250 hv Mercury V250)
<b>Lisätiedot</b>	<a href="http://www.xoboats.com">www.xoboats.com</a>







**KEEP  
EXPLORING**

NAUTICALPARTNERS.FI



**+358 400 524 218**  
**+358 50 513 3200**

INFO@NAUTICALPARTNERS.FI

NAUTICAL PARTNERS FINLAND OY  
SAMPPAANTIE 385 20960 TURKU

**NAUTICAL**  
**PARTNERS FINLAND**

# LEGENDAARISELLA KUMIVENEELLÄ ON UUSI MAAHANTUOJA





## Yamarin Cross 75 BR Vauhtia vapaa-aikaan

**YAMARININ** alumiinirunkoisen Cross-malliston lippulaiva 75 BR uudistuu täysin. Uusi Cross 75 BR on edeltäjänsä tavoin tilava, näyttävä ja suorituskykyinen. Kaareva tuulilasi ja pitkät sivulasit on varustettu kiillotetulla rosterikehyksellä ja suojaavat hyvin matkustamoa, joka muodostuu ohjaamon erillisistuintimista ja muhkeasta kulmasohvasta.

Sohvan uumenissa on runsaasti säilytystilaa ja styyrpuurin puolella paikka vetolaatikkomalliseksi jääkaapille. Pöytä ja sohvaurinkotasotäytteet on saatavana lisävarusteena. Myös keulasohvan saa lisävarusteena täydennettyä aurinkotasoksi.

Styyrpuurin puoleisessa takanurkassa on selkeä ja helposti kuljettava väylä yhtenäiselle peräkannelle, joka muiden uuden sukupolven Yamarin-mallien tavoin muodostuu kuomutallin ja köysiboksien kansista sekä uimatasoista. Liikkuminen ja toimiminen perässä on esimerkiksi vesiturheiluharrastuksien parissa entistä helpompaa.

Myös keulan kautta kulkemisen sujuvuuteen on panostettu, sillä sekä sivuilta että keulasta veneeseen johtaa luontevat ja poikkeuksellisen isokokoiset askelmat. Tuulilasin keskiruutu avautuu järeän kitkajousen varaan ja keulan köysilaatikkoon saa lisävarusteena esiin taittavat keulaportaat.

Tyylikkäästi muotoillun valkoisen lujite- muovikannen askelmiin ja turkille voi valita alumiinisen turkkilevysarjan tai Softdeck-pinnoitteen, joka tuntuu paljaankin jalan alla miellyttävän pehmeältä ja on sen lisäksi myös helpohoitoinen ja pitävä märkänäkin.

Kojelaudassa huomio kiinnittyy uuteen Cross Q Wide -älynäyttöön. Siinä on yhtenäisen lasin alla kaksi 10-tuuman kosketusnäytöröuuta, joiden näkymiä voi räätälöidä omien mieltymysten mukaisiksi. Järjestelmän vakiovarusteisiin sisältyy muun muassa Navionicsin merikartat ja karttaplotteri, Yamaha-perämootorien mittaristo- ja ajotietokonetoiminnot, paikalliset säätiedot, jaettava verkkoyhteys, audiolaite sekä digitaalinen kytkinpaneeli, jolla hallitaan veneen sähkölaitteita kuten valoja sekä lisävarusteena saatavia jääkaappia ja lämmityslaitetta.

Kuten Cross-malliston lippulaivalta sopii odottaa, ei suorituskyvystä tarvitse tinkiä. Uuden Cross 75 BR:n tehosuositus on 225–300 hevosvoimaa ja huippunopeus Yamahan 300-hevosvoimaisella V6-perämootorilla 48 solmua.

Loogisen ajettavuuden ansiosta Cross 75 BR sopii mainiosti myös kovempaan keliin ja ulkosaariston vaativiin olosuhteisiin. Pohjan v-kulma on 21 astetta ja polttoainetankin tila-



vuus 300 litraa. Ledinäytöllä ja joystick-hallintalaitteella varustetut trimmitasot kuuluvat vakiovarusteisiin.

### PIKAFAKTAT

<b>Pituus</b>	7,37 m
<b>Leveys</b>	2,47 m
<b>Paino</b>	1 350 kg
<b>CE-luokitus</b>	C
<b>Kantavuus</b>	9 henk.
<b>Tehoalue</b>	225–300 hv
<b>Pakettihinta</b>	alk. 76 400 € (225 hv Yamaha F225F)
<b>Lisätiedot</b>	www.yamarin.com www.cross.boats



## Arcona 385 Parannettu painos

ARCONA on esitellyt uuden 385-mallin, joka tulee korvaamaan kisoissakin hyvin menestyneen yleisösuosikki 380-mallin. Arcona on valmistajana aina onnistunut yhdistämään nopeat veneensä ja skandinaavisen muotokielen vaivattomaan pakettiin, eikä uusi malli tee tässäkään suhteessa poikkeusta.

Veneen sisustus on malliltaan ja materiaaleiltaan varsin klassinen kolmen tuplapunkilla varustetun kajuutan, perinteisen salonkiryhmän ja L-mallisen pentterin yhdistelmä. Köli on valmistajalle ominainen L-mallinen evä.

Suurin muutos veneen ulkonäössä on avonainen peräpeili, joka on kumarrus nykymuodille ja veneen kilpapurjominaisuuksille. Useat edellisen mallin omistajat ovat toivoneet tällaista muutosta. Myös ruffin muoto on hieman erotuvampi kuin aiemmissa malleissa.

Alle 40-jalkaista perhevenettä, jolla voi myös kilpailla, etsivälle Arconan uutuus on varsin passeli vaihtoehto näille leveysasteille.

### PIKAFAKTAT

Kokonaispituus	11,28 m
Vesilinjapituus	10,60 m
Leveys	3,80 m
Syväys	1,9 / 2,1 / 2,4 m
Paino	6 850 kg
Purjeala	88 m <sup>2</sup>
Hinta tehtaalla	alk. 330 000 euroa
Lisätiedot	<a href="http://www.arconayachts.se">www.arconayachts.se</a> <a href="http://www.arcona.fi">www.arcona.fi</a>

**MAREX****MAREX 360 CABRIOLET CRUISER****MAREX 310****UUTUUS 2021****MAREX 330 SCANDINAVIA**

Ensiesittely Suomessa myöhemmin kuluvana vuonna, tilaa esite.

# Tervetuloa näyttelyymme

Yhdessä Suomen suurimmassa pysyvässä venenäyttelyssämme on ympäri vuoden esillä moottoriveneiden parhaimmisto kaikissa kokoluokissa. Lähes 1 000 neliön näyttelyhallissamme on esillä kattava valikoima korkealaatuisia veneitä eri kokoluokissa nopeaan toimitukseen. Jatkuvasti uudistuvasta venenäyttelystämme löydät niin pienet ja laadukkaat moottoriveneet kuin suuret ja ylelliset, jopa 60-jalkaiset jahdit.

Tutustu rauhassa kattavaan valikoimaamme tai anna asiantuntevan henkilökuntamme esitellä se sinulle – milloin haluat, ympäri vuoden! Mikäli näyttelystämme ei suoraan löydy sinulle ja perheellesi sopivaa venettä, voimme yhdessä suunnitella, varustaa ja sisustaa toiveidenne veneen tarpeidenne mukaisesti räätälöitynä pienintä yksityiskohtaa myöten. Näyttelystä saat kattavan kuvan eri kokoluokkien veneiden varustelusta ja muista mahdollisuuksista. Kävelymatkan päässä venenäyttelystämme sijaitsee useita korkealuokkaisia veneilyn varustelun sekä vaatetuksen erikoisliikkeitä.

**HUOLTO, SÄILYTYS JA SATAMA**  
Kutterintie 9, Turku  
ma-pe 8:00-16:00  
Puh. 02 284 9000  
marinepalvelu@marinepalvelu.fi

**HUOLTO JA SATAMA**  
Veneentekijäntie 7, Helsinki  
ma-pe 9:00-17:00  
Puh. 040 481 7112  
marinepalvelu@marinepalvelu.fi

**VENEMYynti JA NÄYTTELY**  
Veneentekijäntie 7, Helsinki  
ma-pe 9:00-17:00  
Jami Aarnio-Wihuri Puh. 040 708 4304  
Teemu Immonen Puh. 040 504 8268  
myynti@marinepalvelu.fi

**SUNSEEKER**

Legendaarinen laadukkaiden moottoriveneiden ja jahtien valmistaja. Mallit rakennetaan ja varustellaan asiakkaan toiveiden mukaisesti.



#### SEA RAY

Laadukkaita, viimeistelyjä ja hinnaltaan kilpailukyysisiä veneitä useassa kokoluokassa. Yksi maailman suurimpia moottorivenevalmistajia.



#### BOSTON WHALER

Maailman paras kalastusvene monipuoliseen vesillä liikkumiseen sekä erinomainen yhteysvene laadusta tinkimättömälle mökkeilijälle.



#### MAREX

Laadukkaat Marex-veneet soveltuvat parhaiten matkaveneeksi, mutta toimivat hyvin myös yhteysveneinä.



## Beneteau Oceanis Yacht 54 Isompi Oceanis

**BENETEAU** uudessa Oceanis Yacht 54:ssa käytettävyys ja mukavuus ovat hyvin kohdallaan ja tasapainossa. Tämä ei valmistajan mukaan kuitenkaan tarkoita heikompia purjehdusominaisuuksia, vaan vene liikkuu liukkaasti tarpeen tullen.

Beneteau 54-jalkaisessa on mukana kaikenlaisia innovaatioita, joiden pitäisi tehdä veneestä erittäin mukavan vesillä ja satamassa. Yksi näistä on sitloodan ja ohjaamon pohja, joka on suunniteltu mahdollisimman vähäesteiseksi, kun isopurje skuutataan uusien Oceaniksien tapaan targaakaan päälle. Samalla tuplaruoreja on siirretty hieman eteenpäin. Layout lähentelee keskiohjaamoja, sitä kuitenkaan olematta. Takakannelle jää näin mukavasti tilaa muulle aktiviteeteille.

Mielenkiintoinen yksityiskohta on se, että veneen kansi on kahdessa tasossa. Pääkansi sitloodan puoleenväliin yhdessä ja tästä taaksepäin astutaan askelma alas peräkannen ja sitloodan tasolle.

Oceanis Yacht 54 on saatavilla kahdella eri rikillä, perinteisellä ja rullaisolla. Perinteinen riki on 1,8 metriä korkeampi ja sen purjeala on 25 neliometriä rullaversiota suurempi. Purjeita voidaan ohjata konsolilta Harkenin AST-järjestelmällä. Assisted Sail Trim on Harkenin ja Jeanneau yhdessä kehittämä järjestelmä, joka trimmaa purjeita automaattisesti.

Oceanis Yacht 54:een saa myös Dock & Go -järjestelmän, jossa venettä voidaan ohjata joystickillä esimerkiksi rantautuessa. Järjestelmässä on 360-astetta pyörivä vetolaite ja keulapotkuri, jotka ohjaavat venettä juuri haluttuun suuntaan. Vene on saatavilla myös perinteisellä vetolaitteella tai akselivetoisena.

Veneessä on vakiona Ship Control -järjestelmä, jonka avulla voidaan valvoa ja ohjata kaikkia veneen järjestelmiä ja tarkkailla muun muassa sijaintia liikuteltavalta konsolilta.

### PIKAFAKTAT

<b>Kokonaispituus</b>	17,12 m
<b>Runkopituus</b>	15,98 m
<b>Vesilinjapituus</b>	15,40 m
<b>Leveys</b>	5,00 m
<b>Syväys</b>	2,50 m
<b>Paino</b>	16 600 kg
<b>Purjeala</b>	128–153 m <sup>2</sup>
<b>Hinta tehtaalla</b>	alk. 527 990 €
<b>Lisätiedot</b>	<a href="http://www.beneteau.com">www.beneteau.com</a> <a href="http://www.ajolayachts.fi">www.ajolayachts.fi</a>



#### PIKAFAKTAT

Kokonaispituus	15,20 m
Runkopituus	14,35 m
Vesilinjanpituus	13,50 m
Leveys	4,49 m
Syväys	2,45 m
Paino	12 450 kg
Purjeala	113,7 m <sup>2</sup>
Hinta tehtaalla	alk. 457 560 €
Lisätiedot	www.elan-yachts.com

## Elan GT6 Cruiseri vaativalle

**ELANIN** lippulaivamalli satsaa muotoiluun. Humphreys on suunnitellut rungon ja sitä on hiottu tietokonesimulaatioissa. Veneessä on terävät palteet ja T-mallinen köli bulbilla. Vedenpäällisissä osissa on avuksi otettu Studio F.A.Porschen asiantuntemus. Vene on

suunniteltu puhtaasti matkaveneeksi asiakkaille, joilla on vaativa maku ja syvät taskut.

Sisustuksessa on satsattu melko pienen, mutta sitäkin vaativamman porukan tarpeisiin. Venettä on saatavilla kahden tai kolmen makuukajuutan versioina. Erikoinen yksityis-

kohta, joka tulee varmasti yleistymään isommissa veneissä, on salongin etupuolella sijaitseva pentteri.

Veneen purjehdusvalmis hinta pyörii verottomana puolen miljoonan euron paikkeilla.

## J/9 Nopea päiväpursi rapakon takaa

**PIENEMMÄT** purret ovat sen verran harvinaista herkkua, että kannattaa hakea kauempaakin. Tällä kertaa maailmankuulu J-Boats on julkistanut uuden 28-jalkaisen päiväpurren nimellä J/9. Veneen suunnittelufilosofia tapalee valmistajan alkuaikojen J/24-veneiden tapaan kansanvenettä, joka on helppo ja hauska purjehtia.

Veneessä on kokoisekseen erittäin pitkä istumakaukalo, joka jatkuu peräsinpinnan takapuolella eräänlaisena takakannen ja uimatason hybridinä. Valmistajan mukaan veneessä on tavoiteltu sitä, että sitä voi purjehtia isokin porukka ilman ahtauden tunnetta. Syvän ja verraten suojaisten istumakaukalo etupuolella on lyhyt ruffi, jonka sivuprofiilissa on selkeää sukunäköä muihin J-veneisiin.

Vene on pituisekseen (8,54 metriä) nykymitapuulla verraten kapea (2,63 metriä). Tämä ja pitkä istumakaukalo syövät sisätiloja, joita on vain nimeksi. Keulassa on optiona v-punkka ja salongissa vakiona sohvapunkka toisella laidalla. Toisella puolella on penkki ja pieni pentteri. Valmistaja tarjoaa myös keulaan vesi-wc vaihtoehtoa



Vakioköylillä syväys on 1,5 metriä ja matalalla köylillä vain 1,19 metriä. Veneen purjeala on noin 40 neliötä ja uppouma on hieman yli 1900 kiloa. Tällä yhdistelmällä vene lienee varsin liukas, kuten J-Boatsin veneet yleensä.

Tällä hetkellä veneestä on valmiina runko- ja kansimuotit ja ensimmäistä valmistuvaa venettä odotellaan nähtäville tänä keväänä. Hinnasto julkistetaan myös myöhemmin keväällä. J-Boatsilla ei toistaiseksi ole suomalaista maahantuojaa.

#### PIKAFAKTAT

Kokonaispituus	8,54 m
Vesilinjanpituus	7,75 m
Leveys	2,63 m
Syväys	1,19 / 1,50 m
Paino	1 927 kg
Purjeala	42 m <sup>2</sup>
Hinta tehtaalla	vahvistamatta
Lisätiedot	www.jboats.com





# Täyttä kaasua kohti kesää

Haluaisimme tavata teidät, mutta emme voi!

Korona pisti meidät täysin uuteen tilanteeseen. Muutamaa poikkeusta lukuunottamatta, kaikki tapahtumat on peruttu ja liikkumista on rajoitettu. Samaan aikaan veneily ja mökkeily on kasvussa, koska se tarjoaa meille mahdollisuuden olla etäällä väkijoukoista. Uusi kausi on tulossa ja rajoitukset tulevat jatkumaan, ja veneiden kunnostus ja varustelutarve säilyy korkealla, kun käyttöastekin tulee olemana iso.

**Oy Esco Ab järjestää markkinoiden merkittävimpien toimittajien kanssa virtuaalisen messutapahtuman, jossa pääsemme yhdessä katsomaan tulevaa kautta.**

Messut käsittävät sarjan tuoteuutuuksien esittelyitä suorina lähetyksinä. Hankimme paikalle jokaisen alan kovimmat asiantuntijat keskustelemaan videoyhteyden ja chatin kautta kanssanne.

**Osallistumaan pääset helposti: mene sivulle [WWW.HEATER.FI](http://WWW.HEATER.FI), josta löydät aikataulut. Lisäksi seuraa meitä Facebook ja YouTube kanavilla, niin saat automaattisen ilmoituksen lähetyksistä. Lähetykset ajamme ulos käyttäen näitä kanavia**

## Asiaa lämmittimistä

Paikalla on kaikkien merkittävien lämmitinvalmistajien edustajat. Annamme sinulle viimeisimmät tiedot ja vinkkejä lämmittimen valintaan. Paikalla ja kysymyksiin vastaamassa on myös huollon ja asennuksen ammattilaiset.

Refleks

wallas®

safire

Autoterm europe

Eberspächer



## Asiaa venetekniikasta

Septitankit, WC-järjestelmät, imutyhjenys, polttoaineen suodatus, painevesijärjestelmät, moottorit. Vetuksen ja Wihurin ammattilaiset



vetus

Johnson Pump®

RACOR®

SEAFLO®



## Asiaa Elektroniikasta

Millaisen kaikuluotaimen kalastaja tarvitsee? Millaisen navigointijärjestelmän purjehtija? Millainen tutka moottoriveneeseen? Millainen audiojärjestelmä antaa parhaan saundin veneessäsi? B&G, Garmin, Fusion, Simrad, Fusion ammattilaiset ovat paikalla.

B&G

FUSION®

GARMIN™

SIMRAD



## Asiaa venesähköistä

Akkujen lataus, aurinkosähkö, maasähköjärjestelmät ja laturit, akkujen monitorointi. Asiantuntijat auttavat kysymyksissänne ja kertovat millaisia sähköjärjestelmiä veneisiin kannattaa rakentaa.



tbs electronics  
THE POWER OF QUALITY

philippi



# HEATER.FI virtuaalimessut 12.2.2021

## Mitä alalla tapahtuukaan, tiedämme ensimmäisenä siitä.

Emme ole pelkkä verkkokauppa. Asennamme, huollamme, teemme. Olemme uteliaita ja tutkimme kaikkea uutta. Monesti moni hyvä juttu ei edes ylitä uutiskynnystä mediassa, mutta voit olla varman että HEATER.FI:stä löydät sen, usein ensimmäisenä. Seuraa meitä Facebookissa, josta näet uutuuudet ensimmäisenä.

### Mitä uutta markkinoilla lämmittimissä?

Poikkeustilanne on aiheuttanut myös positiivisia asioita. Kriisin alkaessa suomalaiset ovat viimein heränneet kotimaisen palvelun ja teollisuuden tukemiseen. Tämä onkin johtanut kotimaisien lämmittimien myynnin voimakkaaseen kasvuun vuoden aikana. Molemmat Safire ja Wallas lämmittimet omaavat avainlippu ja Design From Finland merkin, joka takaa korkean kotimaisuuden.



### Dieselbakteeri ja polttoaineen suodatus?

Ongelmien määrä viime vuosina on kasvanut valtavasti polttoaineissa. Ainoastaan kunnan suodatus pelastaa sinut suuremmilta murheilta. Vetus ja Racor suodattimet pitävät koneet käynnissä.



### Mitä uutta Elektroniikkapuolella?

Garmin Esitteli uudet GPSmap X23 sarjan monitoiminäytöt. Fusion tarjoaa uuden Black Box Soittimen ja B&G ja Simrad marssitaan EVO3s Facelift mallit monitoiminäyttöistään. Kuule näistä lisää messuillamme, kun tehtaan edustajat kertovat.



### Mitä uutta sähköpuolella?

Litiumakut on ottaneet tänä vuonna jättiharppauksen ja vallanneet veneet. Miten niitä ladataan ja valvotaan oikein? TBS ja Philippi pystyvät tarjoamaan parhaston ja latauksen niin litium kuin tavallisille akuille



### Mitä uutta LVI puolella?

No ei yhtään mitään. Ainoastaan pasaka ei haise, vaikka balalaikka soi, kun hankit veneeseen kunnolliset VETUS letkut ja WC-lstuimet ja Johnson pump vesijärjestelmät. Uusimalla letkut ja pumput, sekä WC osat, voit olla varma, että hajut pysyvät pois. Kuuntele luento ihmisestä imutyhjennykseen messuilla, jossa kerrotaan ohjeet hajuttomaan septijärjestelmään.



Suomen suurin lämmittimien ja tekniikan verkkokauppa  
Lämmittimet - Venesäkö Merielektroniikka.

Oy Esco Ab — WWW.HEATER.FI

Vitikka 2, Espoo

010 524 2910 info@heater.fi





## Fountaine-Pajot Isla 40 Käy katiksi

ISLA 40 on legendaarisen monirunkovalmistaja Fountaine Pajotin uusi. Malli on niin sanottu entry level -malli, suomeksi sarjan pahnanpohjimmainen. Malli korvaa chartermarkkinoilla tutuksi käyneen Lucia 40 -mallin.

FP:n uutukaisessa on haettu tasapainoa vanhan ja hyväksi havaitun sekä modernin lookin välillä. Modernia edustaa väärinpäin kohoava keula ja perinteistä suuri, kiinteä lippalakkibimini, joka on salongin ruffin suora jatke. Tämän kokoisissa kateissa yöohjaamot ovat harvinaisia, niin Isllassakin. Ohjaamo on hieman korotettu ja ruorimies kohoaa vain jonkin verran ruffin yläpuolelle.

Isla 40 sisätilat saa 3:n, 4:n tai 5:den kajuutan versioina ja 2–4 wc:llä varustettuna. Omistaja-mallissa koko styranpuoleinen runko erillisine suihkuineen, vessoineen ja työpöytineen on omistajan valtakuntaa. Tar-

vittaassa toisen rungon keulapiikki voidaan sisustaa miehistöhytiksi, muuna tätä anopinkuljetustilaa on vaikea nähdä.

Katiksi Isla 40 on melko pieni, mutta 40 jalkaan mahtuu paljon venettä. Siinä mielessä veneen hinta on varsin kohtuullinen.

### PIKAFAKTAT

Kokonaispituus	11,93 m
Leveys	6,63 m
Syväys	1,21 m
Paino	9 500 kg
Purjeala	95 m <sup>2</sup>
Hinta tehtaalla	alk. 372 000 €
Lisätiedot	<a href="http://www.catamarans-fountaine-pajot.com">www.catamarans-fountaine-pajot.com</a> <a href="http://www.marisail.fi">www.marisail.fi</a>



## Lagoon SIXTY 5 Purjehtiva palatsi

LAGOONIN uusi iso katti on todella iso. Se on hieman yli 20 metriä pitkä ja 10 metriä leveä. Silti sen syväys on vain 1,55 metriä. Lagoon on aina panostanut mukavuuteen enemmän kuin suorituskykyyn, eikä Sixty 5 -malli tee tässä suhteessa poikkeusta.

Reilu 65 jalkainen vene on yksirunkoisena tilava, mutta katamaranina tilan määrä on käsittämätön. Valmistajan mukaan asumis- ja oleskelutilaa on noin 400 neliötä kolmessa kerroksessa. Osa on tietysti ulkotilaa, mutta silti. Kaikki on suunniteltu viihtyvyyden ja toimivuuden ehdoilla, eikä tämänhintaissa veneessä yleensä kitsastella mistään muustakaan.

Veneen hyttimäärä ja sisustusvaihtoehdot ovat runsaat. Hyttipuolella on tilaa vähintään kahdeksalle hengelle ja tehokkaimmassa vaihtoehdossa kuudelletoista. Veneen runkolinjat on piirtänyt ranskalainen suunnittelutoimisto VPLP (Van Peteghem Laurent-Prevost), ja sisustuksen Nauta Design.

### PIKAFAKTAT

Kokonaispituus	20,55 m
Leveys	10,00 m
Syväys	1,55 m
Paino	40 000 kg
Purjeala	268 m <sup>2</sup>
Hinta tehtaalla	2 900 000 € hyvin varusteltuna
Lisätiedot	<a href="http://www.cata-lagoon.com">www.cata-lagoon.com</a> <a href="http://www.lagoon.fi">www.lagoon.fi</a>



## Päällikkö

# Oletko valmis veneilykauteen?

Ennen kuin lähdet vesille, on aina tiedettävä, kuka on veneen päällikkö. 1.6.2020 voimaan tulleessa vesiliikennelaissa selkiytettiin veneen päällikön vastuuta – veneessä vastuu toiminnasta on yhdellä henkilöllä kerrallaan eli päälliköllä. Päällikkö pitää olla kaikissa vesikulkuneuvoissa, myös soutuveneissä.

Veneen päällikkö voi olla kuka tahansa, jolla on riittävä ikä, kyky ja taito veneilyyn sekä vastuullisen veneilijän asenne. Epäselvissä tapauksissa veneen päälliköksi oletetaan veneen rekisteriin merkitty omistaja tai haltija, jos tällä on ollut mahdollisuus vaikuttaa veneen kulkuun.

## Mistä kaikesta olet päällikkönä vastuussa?

- Tarkista veneilyolosuhteet. Huonolla kelillä veneilemään ei kannata lähteä, vaan siirrä lähtöä suosiolla seuraavaan päivään.
- Tarkista, että vene on ehjä ja muutenkin kuntoon turvallinen.
- Varmista moottorilla varustetun ja yli 5 metriä pitkän purjeveneen varusteiden kunto. Jokaiselle veneessä olijalle on oltava sopivan kokoinen ja hyväksytty pelastusliivi. Lisäksi veneessä tulee olla äyskäri tai pilssipumppu sekä

veneestä koosta riippuen mela, aivot tai ankkuri köysineen. Moottoriveneilijän mukaan lähtee tarvittaessa myös tarkastettu käsisammutin.

- Ota mukaan veneen rekisteröintitodistus ja muut tarvittavat asiakirjat.
- Ota mukaan asianmukaiset merikartat, jos veneily vaatii reittisuunnittelua.
- Opasta muita veneen kyydissä olevia turvallisuudesta toimimisesta veneessä. Lähtö veneilemään vain selvinpäin. Pelastusliivien tai muiden kelluntapukineiden pitää olla puettuna tai helposti saatavilla.
- Huolehdi, ettei veneily aiheuta haittaa tai häiriötä muille ihmisille tai ympäristölle.
- Kertaa vesiliikenteen säännöt.

## Tutustu vesiliikennelakiin ennen veneilykautta

Vesiliikennelaista löytyy esimerkiksi

- väistämissääntöjä
- edellytyksiä tähystykseen
- vaatimuksia vesikulkuneuvojen valoihin ja toimintaan kanavilla.

Lakiin on tuotu myös vesiliikennemerkit kuvineen ja selityksineen.

### Lue lisää

- [vesimerkki.fi](http://vesimerkki.fi)
- [traficom.fi/fi/liikenne/veneily/vesiliikennelaki2020-vesikulkuneuvon-varusteet](http://traficom.fi/fi/liikenne/veneily/vesiliikennelaki2020-vesikulkuneuvon-varusteet)

## Varmista, että veneesi on rekisterissä

Vene pitää olla rekisteröity ennen käyttöä.

Varmista, että veneesi on rekisterissä. Jos veneen rekisteröinti tai tietojen päivittäminen on tapahtunut ennen 1.8.2014, se voi olla poistunut rekisteristä. Rekisteröinnin voit varmistaa Traficomin Oma asiointi-palvelussa. Jos vene ei näy omistuksessasi, pitää se rekisteröidä uudelleen.

Rekisteröintivelvoite koskee vähintään 5,5 metriä pitkiä purjeella tai moottorilla varustettuja vesikulkuneuvoja ja vesikulkuneuvoja, joiden moottoriteho on vähintään 15 kW (n. 20,4 hv).

### Traficomin Oma asiointi

- [traficom.fi/fi/asioi-kanssamme](http://traficom.fi/fi/asioi-kanssamme)

# Ota huomioon myös ympäristö

Vesiliikennelaki edellyttää, että et aiheuta omalla toiminnallasi haittaa tai häiriötä luonnolle.

### Vihreät vinkit vesille

- Huolehdi käymäläjätevesien tyhjennyksestä asianmukaisesti imutyhjennyslaitteella – älä päästä jätevettä vesistöön.
- Varmista, että veneestäsi ei vuoda polttoainetta, öljyä tai muita kemikaaleja vesistöön. Ole tarkkana tästä myös huoltojen ja telakoinnin yhteydessä.
- Muista puhdistaa veneen pohja säännöllisesti. Tällä säästät polttoainetta sekä ympäristöä.
- Järjestä veneen jätehuolto asianmukaisesti ja toimita jätteet keräyspisteisiin.
- Huomioi luonnonsuojelualueiden rajoitukset ja esimerkiksi lintujen pesimäajat. Jokamiehenoikeus on arvokas vapaus.

Erityisesti moottoriveneilyssä myös melu voi aiheuttaa haittaa luonnolle, toisinaan myös luonnon rauhasta nauttaville ihmisille.

Ota toiset huomioon, sovita nopeutesi ja ajotapasi sekä olosuhteisiin että ympäristöön.



## Melges 15 Jolla moneen menoon

**UUSIA** kiinnostavia jollia tulee markkinoille harvakseltaan. Melges on valmistajana saavuttanut maiheen nopeilla kilpapurjillaan, kuten esimerkiksi Melges 24:lla. Siksi on erityisen kiinnostavaa, kun valmistaja tuo markkinoille uuden jollan.

Melges 15 tulee valmistajan hovisuunnittelija Reichel & Pughin piirustuspöydältä. Se on hyvin yksinkertainen ja se on suunniteltu kaiken kokoisille ja tasoisille miehistöille antaen haastetta tarpeen mukaan.

Vene on melko kapea ja muodoltaan hieman kantikas. Tällainen muoto lisää veneen vakautta. Isonpurjeen ja fokan lisäksi veneessä on puukspröötin päästä lennätettävä genaakkeri antamassa lisävauhtia ja haastetta avotuulille. Genaakkeri nostetaan ja lasketaan tunnelimaisen sukkaan.

Melges 15:sta suunnittelussa on pyritty mahdollisimman yksinkertaiseen ja helppoon veneeseen. Vene kulkee trailerilla tai vaikka isomman auton katolla. Maston pystytys ja veneen purjehduskun-

toon saattaminen on yksinkertainen, noin puolen tunnin homma.

Melges tavoittelee veneellä suurempia markkinoita, vaikka se on toistaiseksi vielä saatavilla vain Yhdysvalloissa. Ensimmäiset veneet näkivät päivänvalon viime kesänä ja vastaanotto on ollut positiivinen. Melgesin uutukaisessa hinta ei aseta ylitsekäymätöntä estettä, veneen Club-versio ilman genaakkeria maksaa noin 12 500 USD verottomana ja One Design 12 750 USD eli Suomen verokannalla suunnitteen saman summan euroina.

### PIKAFAKTAT

Kokonaispituus	4,57 m
Leveys	1,68 m
Syväys	0,80 m
Paino	104 kg
Purjeala	12,4 m <sup>2</sup>
Hinta tehtaalla	alk. 12 750 €
Lisätiedot	<a href="http://www.melges.com">www.melges.com</a>



## Salona S460 Laatuvene Kroatiasta

**KROATIALAINEN** Salona on tunnettu sulavalinjaisista ja nopeista pursistaan, jotka soveltuvat niin perhepurjehdukseen kuin kisoihinkin. Uusi 46-jalkainen on valmistajalle tyypillisesti tasapainottanut nämä ominaisuudet 50/50-periaatteella.

J&J:n suunnittelema runko on moderni, mutta ei äärimmäisyyksiin viety. Ruffi on pitkä ja matala. Veneen kansi on organisoitu maltillisesti kahdella vinssiparilla ja kipparin ulottuville tuodulla isonpurjeen saksalaisella jalussysteemillä. Nykyään niin tarpeellinen puukspröoti on mallia kiinteä.

Veneen runko on tyhjiölaminointu mahdollisimman tarkan lopputuloksen aikaansaamiseksi. Tässäkin Salonassa on kölin ja rikin kuormia jakava teräsristikorakenne pohjassa. Nykyaikaisissa isorikisissä ja syväkölisissä veneissä tämä on jo lähes välttämättömyys, että runko saadaan riittävän jäykäksi ja kestäväksi.

Salonassa on ajateltu turvallisuutta monessa muussakin kohdassa. Siinä on peräsinkoneiston etupuolella vedenpitävä laipio kuten myös keulakajuutan etupuolella.

Veneen saa kolmella tai neljällä kajuutalla ja optioita näihin on myös runsaasti. Salonan uutuokaisen sisustuksessa on otettu huomioon nykyasiakkaiden mukavuudenhalu, siksiä suurempi on



### PIKAFAKTAT

Kokonaispituus	14,14 m
Runkopituus	13,50 m
Vesilinjapituus	12,23 m
Leveys	4,20 m
Syväys	2,44 / 2,66 m
Paino	9 800 kg
Purjeala	109 m <sup>2</sup> (rullagenoalla)
Hinta tehtaalla	alk. 321 160 €
Lisätiedot	www.salonayachts.com

parempi; suuremmat saniteettitilat, kylmätilat ja suuremmat oleskelualueet. Sisustusmateriaaleissa valinnanvara on huomattava.

Salona S460:nen saa sekä tavallisena että performance-mallina. Jälkimmäisessä on hiilikuitumasto ja syvempi köli.

## X-Yachts X5<sup>6</sup> Nopea cruiser/racer Tanskanmaalta

**X-YACHTSIN** uusin on 56-jalkainen Pure-X-malliston nopea cruiser/racer-tyyppinen pursi. Ensimmäinen vene saatiin vesille juuri ennen joulua. Pursi on suunniteltu nopeaksi matkaveneeksi, joka ei joudu häpeämään myöskään kisoissa.

Vene on tehty epoksilaminaatista, joka säästää painoa ja vahvistaa rakenteita juuri siellä missä pitääkin. Tuloksena on nykyaikainen, menevän näköinen vene, jonka uppouma tyhjänä on 18,1 tonnia.

Rungon linjoissa on havaittavissa pientä pehmentämistä verrattuna moniin muihin uusiin veneisiin. Pystyissä kyljissä rungon palteet eivät ole niin teräviä ja vaikka perä on leveä, on sen laitojen muotoa pyöristetty. Tuloksena on sulava vesilinja myös kallistuneena. Uuden X:n ohjailtavuus säilyy myös kovemmalla kallistuksella kiitos tuplaperäsinten.

Veneen sisustus edustaa valmistajan taattua tanskalaisen eleetöntä tyyliä. Materiaalivaihtoehtoja on useita, kuten sisustusoptioitakin. Silmiinpistävää verrattuna edullisempiin massaveneisiin on tilan suorainen tuhlailu. Vain kolme makuuhuhtia tämän kokoisessa veneessä on melkoista luksusta. Kaikissa vaihtoehdoissa omistajan hytti on keulassa ja vain siellä on tuplapunkka. Takaka-

juutoissa on kussakin kaksi yksittäistä punkkaa. Tämä on erinomainen tuore ja tervetullut ratkaisu.

Uuden X:n normaalimasto on alumiinia rodivan-teilla. Maston saa myös hiilikuituisena. Lisäoptiona on useimpien asiakkaiden valitsema rullapuomi. Veneessä on integroitu puukspröoti, johon saa genaakkerin tai code zero -purjeen. Fokan saa joko itseskuuttaavana tai tavallisena. Kölivaihtoehtoja on kolme. Nopeat asiakkaat saavat veneensä normihinnan mukana 179 00 euron arvoisen varustepaketin.

### PIKAFAKTAT

Kokonaispituus	17,25 m
Runkopituus	16,58 m
Vesilinjapituus	14,94 m
Leveys	4,90 m
Syväys	2,5 / 2,9 / 3,3 m
Paino	18 100 kg
Purjeala	x m <sup>2</sup>
Hinta tehtaalla	alk. 1 143 160 €
Lisätiedot	www.x-yachts.com

